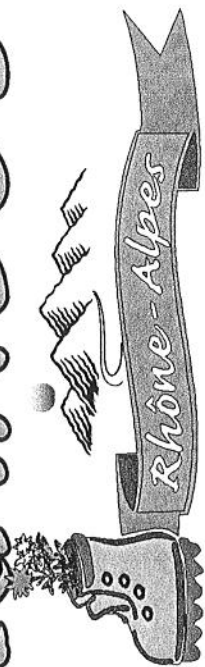


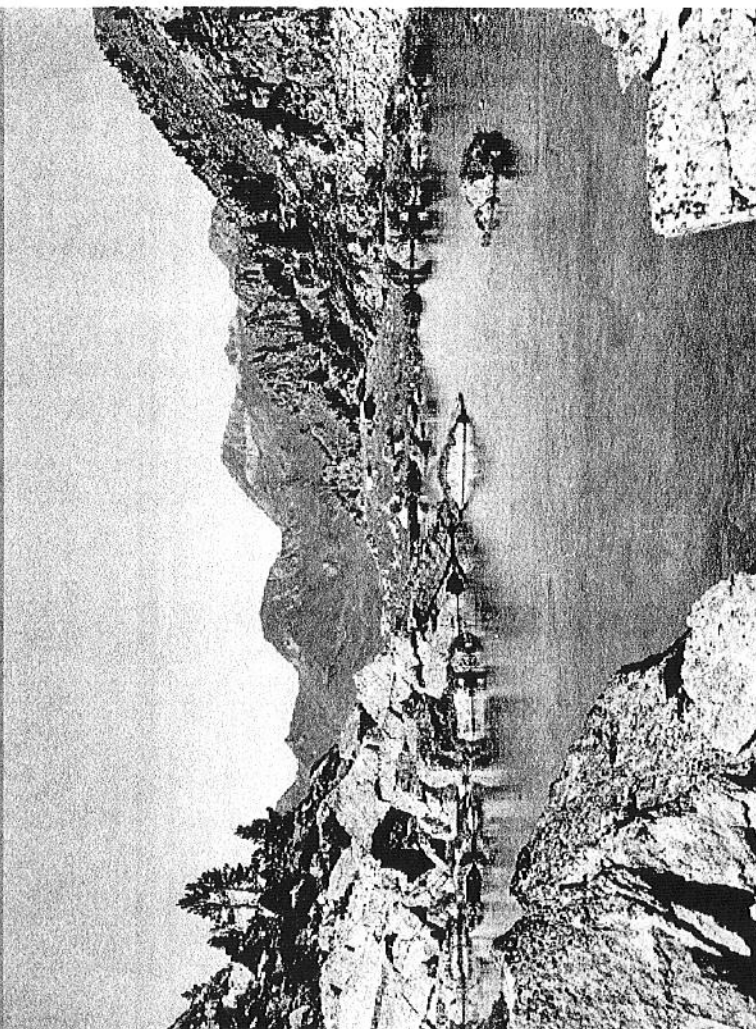
RANDO'S



N°29

BP 3173
69406 LYON
CEDEX 03

Programme des activités
du 1er Avril au 28 Octobre 2001



Au menu : Randonnée - Vtt -
Course d'orientation - Rafting -
Canyoning

Infos Pratiques... Infos Pratiques...

Si tu penses qu'il faut avoir une bonne endurance pour participer aux randonnées, n'hésite pas à remettre ta grasse matinée à un autre dimanche pour faire un brin d'essai avec nous. Notre but n'est pas la compétition mais la détente, le plaisir de marcher, de se retrouver pour discuter en toute liberté dans une ambiance conviviale.

L'adhésion (150F par an) n'est pas obligatoire pour les deux premières sorties.

Niveau de difficulté

Pour chaque randonnée proposée, il est fait mention du niveau de difficulté...



FACILE

Une randonnée facile ne présentera qu'un faible dénivelé (généralement en plaine),



MOYEN

une randonnée moyenne se situera en montagne et un minimum d'entraînement à la marche sera requis,

tandis qu'une randonnée pourra être difficile de par un fort dénivelé, un nombre d'heures de marche important ou des passages aériens nécessitant de ne pas avoir le vertige.



DIFFICILE

A noter qu'il vaut mieux avoir fait plusieurs randonnées d'une journée, avant de s'inscrire pour la première fois à un week-end, surtout en région montagneuse.

Matériel collectif

Trousse de secours, corde de 40 m, cartes et topos, sont à la disposition des organisateurs. N'hésitez pas à les demander à l'équipe d'animation.

Equipement

Pour profiter pleinement d'une balade mieux vaut être au minimum équipé...

- de bonnes chaussures montantes (surtout pour les randos "montagnardes")
- d'une cape ou un K-Way, d'une lampe de poche et de vêtements chauds,
- d'un sac à dos pour le pique-nique,
- et d'eau !

Infos Pratiques... Infos Pratiques...

Rendez-Vous Principal (RDV P) : RDV où se tient l'organisateur de la rando.

Rendez-Vous Annexe (RDV A) : autre RDV permettant aux participants de se rassembler dans les voitures.

Rendez-Vous Local (RDV L) : en général RDV proche du départ de la rando.

LYON :

Place des Martyrs de la Résistance, Lyon 3ème, côté rue Paul Bert, près du grand bâtiment du GRAND LYON.

GRENOBLE :

Escaliers de la mairie.

ST ETIENNE :

Suivant la destination, Musée d'Art Moderne, ou Rond Point, entrée parc de l'Europe.

UNE SORTIE PEUT ÊTRE ANNULÉE AU DERNIER MOMENT POUR CAUSE DE MAUVAISES CONDITIONS METEO...

En cas d'incertitude, téléphone au portable du RDV P :

LYON : 06 72 23 44 44

GRENOBLE : 06 71 85 08 67

ST ETIENNE : 06 71 85 10 00

ou à défaut au répondeur

04 78 00 54 92

(si annulation, indication figurant en fin de message)

la veille ou le matin de la rando.

A NOTER...

Les téléphones portables

ne sont activés que pour les sorties.

Ils sont mis à la disposition des

organisateur pour faciliter le

regroupement des participants.

Ils servent également aux secours.

Ils ne sont pas à utiliser pour les demandes de renseignements.

IMPORTANT

Si tu te rends directement au RDV Local, prévient les organisateurs en priorité sur le portable du RDV Principal ou à défaut sur le poste fixe (04 78 00 54 92).



Infos Pratiques... Infos Pratiques...

Transport

Le transport des participants jusqu'au point de départ des activités n'est pas assuré par l'association. Que ceux qui le peuvent viennent avec leur voiture, de façon à garantir des moyens de locomotion pour tous.

Les randonneurs se répartissent dans les véhicules, et partagent les frais de route (calcul basé sur 1F du kilomètre parcouru (péage en sus).

Assurance

L'assurance actuelle couvre : la responsabilité civile de l'association et des membres, les frais médicaux et de transport en ambulance, les frais de sauvetage et de recherche pour toutes les activités prévues dans le programme.

Le contrat est à la disposition des adhérents sur simple demande.

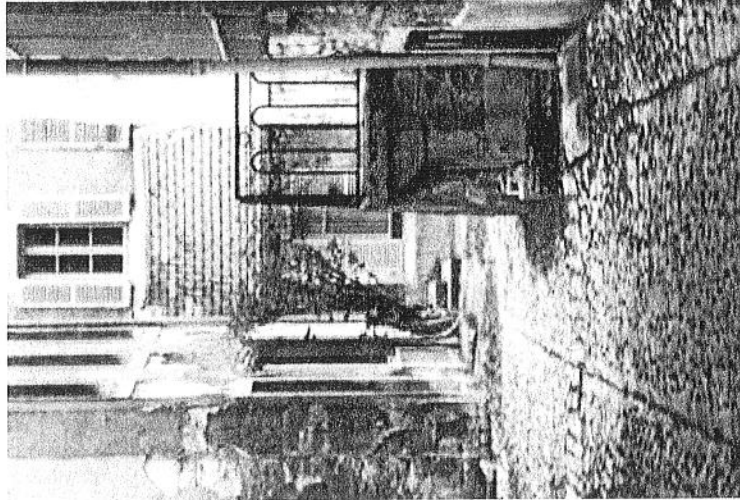
Week ends, séjours

Seule l'inscription aux week-ends et séjours est obligatoire à l'avance, dans le respect des délais fixés à chaque sortie.

Pensez aux organisateurs !

Pour réserver un week end, un seul numéro : **04 78 00 54 92 !**

L'inscription ne sera validée qu'après versement d'un chèque d'acompte à l'ordre de **RANDO'S RHÔNE ALPES**, dans la limite des places disponibles. La participation aux week-ends est réservée aux adhérents.



SAINT ETIENNE

L'antenne Rando's de Saint Etienne propose une permanence le 1er Mercredi de chaque mois de 20H à 22H

au bar "le Refuge" 29 rue Badouillère à Saint Etienne

Un programme d'activités spécifiques aux Stéphanois est édité chaque trimestre. N'hésitez pas à le demander !

LYON

Rejoignez le groupe des amateurs de soirées tarot en semaine ou le week-end.

Contactez Yves en direct ou sur le répondeur de Rando's Lyon.

GRENOBLE

Des repas conviviaux sont organisés périodiquement. Ils font l'objet d'un avis par courrier auprès des adhérents grenoblois.

Permanences

Le 1er Jeudi du mois de 20 h 30 à 21 h 30

au **STARMANIA CAFE**

1 rue Pierre Arthaud à Grenoble. (04 76 46 27 30)

tous les mardis

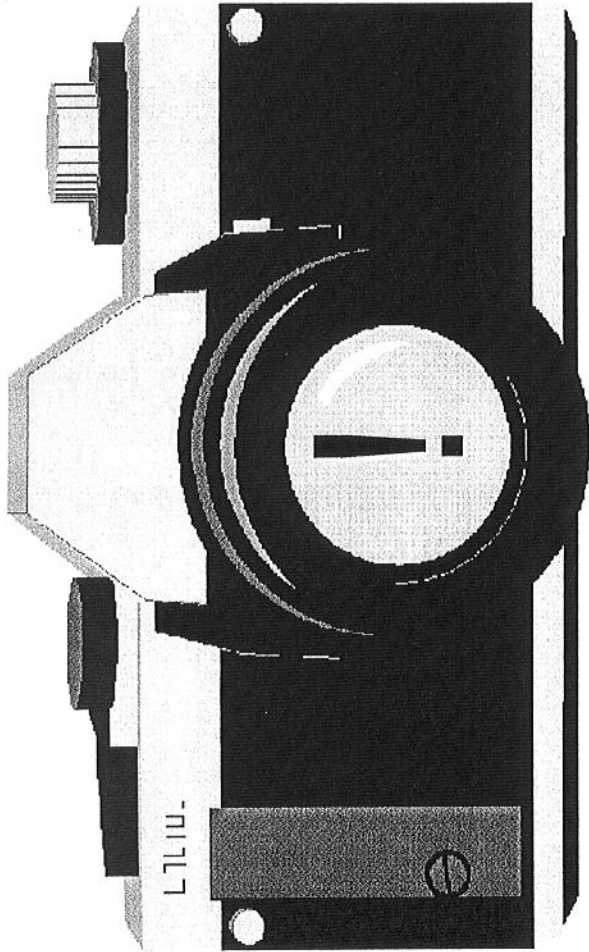
au local **C.I.GA.LE**

le 1er mardi du mois, à partir de 20 h, repas type auberge espagnole (chacun apporte un plat) le 3ème mardi du mois, de 20 h 30 à 22 h, jeux de société (apportez vos jeux).

C.I.GA.LE RANDO'S...

8 sergent Bobillot
38000 GRENOBLE
tél : 04 76 43 40 71





DROIT A L'IMAGE!!!

L'Assemblée Générale du 13 Janvier 2001 a expressément tenu à signalé que :

Les films ou clichés photographiques, réalisés au cours des activités de l'association, ne peuvent servir que pour un usage strictement privé.

Il ne pourront en aucun cas être diffusés dans des journaux, ni être publiés sur un site internet même perso, sans un accord préalable et écrit des personnes représentées.

Ce n'est que dans ce principe de respect de la vie privée de chacun, que l'usage d'appareils photographiques ou de caméras vidéo, restera autorisé lors des activités RANDO'S.



PROGRAMME

PRINTEMPS - ETE

Respectez les dates limites de réservation SVP...

AVR.	Dimanche 1	LYON	VTT
	WE 7-8	HAUTE LOIRE	RANDO 04-mars
	Samedi 21	CHARTREUSE	RANDO
	Dimanche 29	JAREZ	RANDO
MAI	Mardi 1	VERCORS	AVENTURE PARC 15-avr
	Dimanche 6	PILAT	RANDO
	Samedi 12	BELLEDONNE	ORIENTATION
	Dimanche 13	PILAT	RANDO
	Dimanche 20	HAUTE LOIRE	RANDO
	WE 24-27	LUBERON	RANDO 08-avr
JUIN	Dimanche 3	FOREZ	RANDO
	WE 1-4	CEVENNES	RANDO 01-mai
	Dimanche 10	PILAT	VTT
	WE 9-10	CHABLAIS	RANDO 20-mai
	WE 16-17	ALLIER	RAFTING 20-mai
	Dimanche 24	BRESSE	RANDO
JUIL.	Samedi 30	VERCORS	CANYONING
	Dimanche 1	FOREZ	RANDO
	Dimanche 8	VERCORS	RANDO
	WE 14-15	ECRINS	RANDO 20-juin
	SEJOUR 14-28	BRETAGNE	RANDO 01-avr
	WE 28-29	ALPES	RANDO 15-juil
AOÛT	Dimanche 5	CHARTREUSE	RANDO
	Dimanche 19	BAUGES	RANDO
	Dimanche 26	CHARTREUSE	RANDO
	WE 1-2	ALPES	RANDO 10-août
SEPT.	WE 8-9	VERCORS	RANDO 01-sept
	Samedi 15	GRENOBLE	REUNION
	Dimanche 16	BELLEDONNE	RANDO
	Dimanche 23	ALPES	RANDO
	Dimanche 23	LYONNAIS	RANDO
	Dimanche 30	BUGEY	RANDO
OCT.	WE 6-7	BOURGOGNE	VTT 06-sept
	Dimanche 14	VIVARAIS	RANDO
	Dimanche 14	BELLEDONNE	RANDO
	Dimanche 21	DROME	RANDO
	Dimanche 28	ARDECHE	RANDO

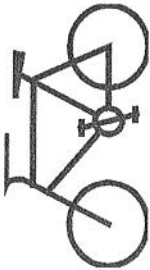
Dimanche 1 Avril

LYON : "VTT Poisson d'Avril"

avec Philippe L. et Sonia C.

Tous en piste, poisson au vent, pour une grande balade facile en VTT le long du Rhône. Objectif: Miribel et ses poissons...

RDV P : Lyon, près de la passerelle du collège (coté Tête d'Or) avant 10H (Tel: 06 72 23 44 44).



FACILE

WE 7 et 8 Avril

HAUTE LOIRE :

"De part et d'autre de la Loire, près de Retournac" avec Joseph P.

Samedi, circuit du plateau de la Madeleine (Dénivelée 400m, 3H30).

Dimanche, château d'Artias et d'Arties (Dénivelée 200m, 4H).

Prévoir 2 pique-niques.

Hébergement en 1/2 pension.

Réservation avant le 4 mars avec 100F d'acompte.

14 places maxi.

RDV P : Lyon 9H

(06 72 23 44 44)

RDV A : St Etienne 10H.



FACILE

LES FILMS CORONA

BOURVIL - LOUIS DE FUNES
IN FILM DE GERARD OURY



LA GRANDE VADROUILLE

EASTMANCOLOR
PARAVISION

ROBERT DOREMANN

Samedi 21 Avril

CHARTREUSE : "Le Grand Som"

avec Rémi G,

→ Un grand classique qu'on ne se lasse pas de refaire... Certes la montée est rude (dénivelée 1000m) mais que la vue y est belle... (5 à 6H de marche). → Prévoir 1 repas hors sac.

RDV P : Grenoble avant 9H (Tel: 06 71 85 08 67) RDV A : Lyon avant 8H.

RDV L : Parking de la Corrière de la Grande Chartreuse avant 9H30.



MOYEN

Dimanche 29 Avril

JAREZ : "Vierge noire et cerisiers Blancs"

avec

Emmanuel F. et Yann E.

→ C'est dans une campagne paisible et préservée, parmi les cerisiers des côtes du Jarez que nous cheminerons sur un parcours créé par des écoliers...(Dénivelée 300m et 4 à 5H de marche).

→ Prévoir 1 repas hors sac.

RDV P : St Etienne musée avant 9H (Tel: 06 71 85 10 00)

RDV A : Lyon avant 8H.

RDV L : Vailfeury avant 9H30.

(autoroute sortie La Grand Croix - Cellieu - Vailfeury).



FACILE

Mardi 1er Mai

VERCORS:

"Aventure Parc"

avec Jérôme V,

Autrans, 1201m
d'altitude, au cœur de la réserve de sapiens arboricoles, le camp de divertissement le plus étrange de la galaxie : tonneaux suspendus, tyroliennes, échelles, passerelles... plus de 70 obstacles pour faire le plein de sensations sous le regard bienveillant de beaux moniteurs...)

Prévoir 1 pique-nique, et des chaussures type tennis. Combinaison et matériel fournis sur place.

TOUS NIVEAUX

Indiana Jones l'incroyable héros inventé par ceux qui ont créé LES DENTS DE LA MER ET LA GUERRE DES ETOILES



LES AVENTURIERS DE L'ARCHE PERDUE

Réservation avant le 15 avril avec un chèque de 100F (Coût prévu: 100F).

RDV P : Grenoble avant 9H (Tel: 06 71 85 08 67)

RDV A : Lyon avant 8H.

RDV L : Autrans. Aventure Parc. avant 9H30

Dimanche 6 Mai

PILAT : "D'un versant à l'autre du Ban"

avec Mario M.

De vallons en crêtes, le sentier en sous-bois ou balcon traverse une kyrielle de hameaux, A découvert, le regard se porte sur les sommets du Pilat et la vallée du Ban, (Dénivelée 500m et 4 à 6H de marche).

→ Prévoir 1 repas hors sac.

RDV P : St Etienne Rd Point avant 9H (Tel: 06 71 85 10 00).

RDV A : Lyon avant 8H.

RDV L : Auberge Rully à Chirat (S.O. de St chamond avant 9H30).



MOYEN

Samedi 12 Mai

BELLEDONNE : "Initiation à l'orientation"

avec Jerome V.

Pour tous ceux qui n'ont jamais réussi à lire une carte et à se servir correctement d'une boussole, cette journée est faite pour vous, D'abord une initiation à l'orientation puis un parcours de 5H où il ne faudra pas perdre le nord...

Prévoir 1 pique-nique, et une boussole.

RDV P : Grenoble avant 9H (tel: 06 71 85 08 67).

RDV A : Lyon avant 8H.

RDV L : Chamrousse. office du tourisme avant 10H.



MOYEN

Dimanche 13 Mai

PILAT : "Autour du lac avec les Philippe"

avec Philippe L. et P. ainsi que Gérard G. et Sonia C.

Venez fêter dignement les Philippe avec nous, Au programme : repas dans une auberge puis rando digestive autour du lac parmi jonquilles et narcisses, (Dénivelée 150m, 3 à 4H de marche).

Déjeuner en option sur réservation avant le 4 mai (coût prévu 110F),

RDV P : Lyon avant 10H15 (tel: 06 72 23 44 44).

RDV A : St Etienne Rond Point avant 11H.

RDV L : St Genest Malifaux, auberge du Sapt, bord du lac 14H30 pour ceux qui ne participent pas au repas.



FACILE

Dimanche 20 Mai

HAUTE LOIRE : "Circuit du château de

Rochebaron" avec Joël B.

Circuit à la découverte des ruines de Rochebaron et vues sur le pic de lizieux, les succs Yssingelais et les Monts du meygai (4H de marche pour 16km, dénivelée 400m).

→ Prévoir 1 repas hors sac.

RDV P : St Etienne Rd Point avant 10H (Tel: 06 71 85 10 00)

RDV A : Lyon avant 9H.

RDV L : Bas en Basset - croix des marronniers - dir. Valprivas avant 10H30.



MOYEN

Week-end du 24 au 27 Mai (Ascension)

LUBERON : "Marchés en Provence"

avec Emmanuel F, et Yann E.

Sous un soleil printanier et une légère brise, le Parc Régional du Lubéron nous accueille et nous invite à découvrir ses paysages sauvages, les couleurs et les odeurs de sa végétation, l'animation et les produits de ses marchés,

-Jeudi : Tour du vallon de l'Aiguebrun (Dénivelée 200m, Facile),

-Vendredi : Au pays des Aiguiers (Dénivelée 600m, Moyen),

-Samedi : Les sentiers des Ocriers (Dénivelée 200m Facile),

-Dimanche : sur les traces des Vaudois (Dénivelée 250m, Moyen),

Hébergement en gîte à Sivergues. Réservation avant le 8 Avril avec un acompte de 200F. Coût prévisionnel 185F/nuît en 1/2 pension + transport.

Prévoir 2 pique-niques et sac de couchage.

RDV P : Lyon avant 7H30 (tel: 06 72 23 44 44)



MOYEN

Dimanche 3 Juin

FOREZ : "Le circuit de Pommerlet" avec Serge D.

Balade bucolique aux alentours du village de St Maurice en Gourgois et du hameau de Pommerlet offrant une jolie vue sur les Monts du Velay. (Dénivelée 320m, 4H de marche). Prévoir 1 pique-nique.

RDV P: St Etienne Rd Point avant 10H15 (Tel: 06 71 85 10 00).

RDV A: Lyon avant 9H15. RDV L: Sur demande.



FACILE

Week end du 1er (au soir) au 4 Juin

MASSIF CENTRAL : "Cévennes Lozériennes" avec

Yves R.

Je suis né dans ta lumière

C'est en paix que j'ai grandi

Et je vivrai mon dernier jour ici...

Dans tes glaces éternelles

J'ai gravé cette mélodie

Ma chanson d'amour s'appelle

mon Pays... Yves

Hébergement au gîte communal de

Florac.

Réservation avant le 1er mai avec un acompte de 150F. (Coût prévisionnel 300F + transport).

Prévoir 1 repas et sac de couchage.

Possibilité d'acheter sur place les 3 repas de midi.



MOYEN

RDV P : Lyon avant 19H (Tel: 06 72 23 44 44). RDV L : Sur demande.

Week-end 9 et 10 Juin

ALPES-CHABLAIS : "Les montagnes

savoyardes du Léman" avec Gérard G.

Venez une nouvelle fois apprécier cette magnifique région du Chablais, montagne verdoyante riche par sa faune et sa flore. Nous nous lancerons à l'assaut du pic Boré (1974m) et de la Dent Doche (2221m).

Samedi: dénivellée 900m et 5H de marche (Moyen).

Dimanche: dénivellée 1000m et 5H de marche (Moyen + 1 passage difficile).

Hébergement en gîte 1/2 pension.

Réservation avant le 20 mai avec 100F d'acompte.

Prévoir 2 repas et sac de couchage.



MOYEN

RDV P : Lyon avant 8H (Tel: 06 72 23 44 44).

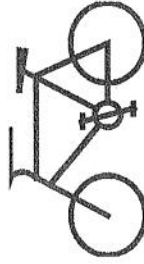
RDV A : Grenoble avant 8H. RDV L : Sur demande.

Dimanche 10 Juin

PILAT :

"Autour de St Régis du Coin"

avec Emmanuel F.



MOYEN

Empruntez une piste bien roulante, quelques descentes rapides, 2 ou 3 montées bien raides, parsemez de fermes isolées, lande, sous-bois, présentez sur le plateau du Pilat, et voilà un cocktail vraiment Tout Terrain. Fessiers délicats s'abstenir... (Dénivellée 300m, bonne condition physique).

Prévoir 1 repas + VTT

RDV P : St Etienne Rd Point 9H15
(Tel: 06 71 85 10 00).

RDV A : Lyon 8H15. RDV L : Sur demande.

Le monde magique de JULES VERNE

VOYAGE AU CENTRE DE LA TERRE

PAT BOONE - JAMES MASON - ARLENE WILHELM - DIANE DAKER
CONTRÔLÉ PAR LE SERVICE CINÉMATOGRAPHIQUE
FRANÇAIS (CENSURÉ) - Réal. HENRY LEVIN - Scén. WALTER REISCH et CHARLES BRACKETT

Découverte originale des gorges de l'Allier en raft entre Monistrol et Prades (1/2j) - 11km).

Réservation avant le

20 Mai avec un

acompte de 100F

(Coût prévu:

200F+ nourriture

+ transport).

Hébergement prévu

par l'organisateur.

Prévoir: 1 repas hors

sac, T shirt, baskets

usagés, vêtements de

rechange.

RDV P : St Etienne

Rd Point avant 11H

(Tel: 06 71 85 10 00)

RDV A : Lyon avant

10H.

RDV L : Sur

demande.

Week-end 16 et 17 Juin

LOUVREAU - B. CARANO
CATE - M. BRUNET

RIEN SUR TERRE
NE POUVAIT LES SÉPARER.

TITANIC

MASSIF CENTRAL

"Rafting sur l'Allier"
avec Eric Z.

Dimanche 24 Juin

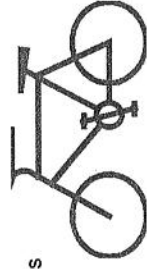
BRESSE PROFONDE : "A pieds ou à pédales..." avec Jean Michel P. et Didier P.

Deux randos en une : la 1ère pour ceux qui préfèrent marcher (faible dénivellée, 4 à 5H), la seconde pour les accrocs du vélo (faible dénivellée, 4 à 5 H). Les deux groupes se retrouvent pour le pique-nique autour de la Ferme de la Forêt (visite possible de la ferme) à St Trivier de courtes ainsi que pour le pot de fin d'après midi chez Sylvain et Sylvette. **Prévoir** 1 repas hors sac et vélo suivant option.

RDV P et L : St Jean sur Reyssouze avant 9H30.
RDV A : Lyon avant 8H.



FACILE



FACILE

Samedi 30 Juin

VERCORS: "Initiation au canyoning"

avec Jerome V.

De l'eau et des sensations pour cette initiation à la pratique du canyoning sur un parcours facile (toboggans, sauts...) à deux pas de Grenoble (3H de descente). **Prévoir** 1 repas, néoprène complète, casque, baudrier, 2 longues et descendeur en 8.

RDV P : Grenoble avant 9H (tel: 06 71 85 08 67).
RDV A : Lyon avant 8H.
RDV L : Parking des grottes de Sassenage avant 9H30.



MOYEN

Dimanche 1er Juillet

FOREZ : "Le sentier du petit patrimoine"

avec Philippe C.

A travers un pays granitique hérissé de sucs volcaniques, vous découvrirez le petit patrimoine : pigeonnier, lavoir, croix... souvent négligé dans un paysage sylvestre (Dénivellée 500m, 6H de marche). **Prévoir** 1 repas hors sac.

RDV P : St Etienne musée avant 10H (tel: 06 71 85 10 00).
RDV A : Lyon avant 9H.
RDV L : Margerie - Chantagret église avant 11H.



MOYEN

Dimanche 8 Juillet

VERCORS : "Le Pas Ernadant et le Pas de la

Balme" avec Jean Marc S,

Le GR 91 nous conduira par un agréable chemin jusqu'au Pas Ernadant (1833m) d'où la vue est très belle sur la vallée du Trièves et l'Oisan. Retour par les crêtes de la Balme et Corrençon (Dénivellée 690m, 7H de marche). **Prévoir** 1 repas hors sac.

RDV P : Grenoble avant 8H30 (Tel: 06 71 85 08 67)
RDV A : Lyon avant 7H30. **RDV L** : Corrençon, parking du foyer de fond avant 9H15.



MOYEN

Week-end du 14 au 15 Juillet

ALPES - ECRINS : "Refuge et vallon du Pavé"

avec Lionel D.

L'été est la saison idéale pour randonner dans le massif des Ecrins: flore exceptionnelle, faune abondante et en prime, l'air pur.

-**Samedi** : dénivellée 1140m, 5H.
-**Dimanche** : descente 1140m, 3H30.

Hébergement en refuge 1/2 pension.

Réservation avant le 20 juin avec un acompte de 100F.
Prévoir 2 pique-niques, bonnes chaussures et sac de couchage.

RDV P : Lyon avant 8H (tel: 06 72 23 44 44)
RDV A : Grenoble avant 9H. **RDV L** : Le pied du col avant 10H30.



MOYEN

Séjour du 14 au 28 Juillet

BRETAGNE : "Crêpes, randonnées et traditions"

avec Joseph P.

Séjour découverte de la Bretagne avec au programme : balades, visites culturelles, gastronomie et traditions. Possibilité de s'inscrire pour 1 seule semaine. Le séjour sera partagé avec nos amis de Rando's Lille. **Logement** dans la presqu'île de Crozon à Tregarvan. **Prévoir** 800F de location par semaine. Marmite réalisée en communauté, frais partagés.

Inscription dès parution du programme par ordre d'arrivée.



FACILE

Week end du 28 et 29 Juillet

ALPES - MONT CENIS : "Rochemelon (3538m)

via le col de Novalèse" avec Christian F.

Initiation à la marche sur glacier (très facile).

Samedi: rando sur sentier, dénivelée 650m, 4H, moyen.

Dimanche: rando alpine, dénivelée 900m, 9H, difficile.

Hébergement au refuge Stellina, pas de 1/2 pension, repas du soir et petit déjeuner à prévoir.

Réservation avant le 15 Juillet. Pas d'acompte mais prévoir des lires italiennes (12000 lires) ainsi que piolet et crampons.

RDV P et L: Plan des Fontainettes (Pyramide du mont cenis) à 14H

RDV A: Grenoble à 11H30 - Lyon à 11H.

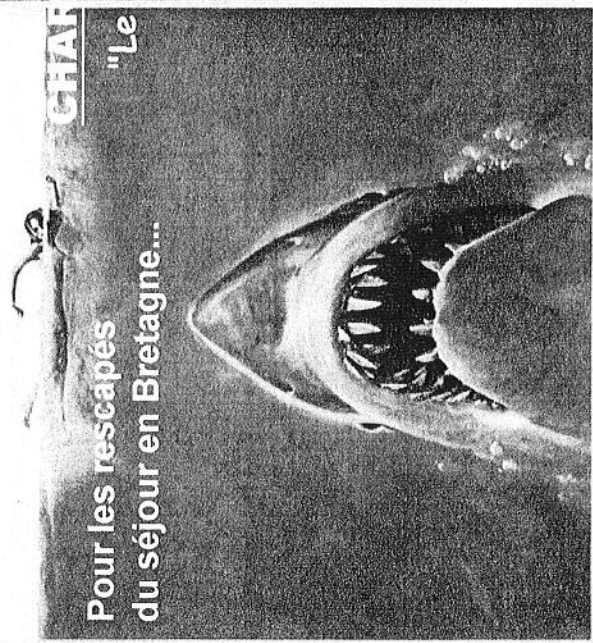


DIFFICILE

LES DENTS DE LA MER

JAVIS

Elle fut la première...



Pour les rescapés
du séjour en Bretagne...

STREIBER AG - FRANCE 63 74 85

ROY SCHIEDER
ROBERT SHAW
RICHARD DREYFUSS

Le lac d'Aiguebelette vu du ciel ? C'est parfaitement possible sans forcément s'élever dans les airs... Le sommet du mont Grelle (1425m) domine en effet de plus de 1000m la nappe lacustre nichée sous la chaîne de l'Epine. (Dénivelée 900m, 6H) Prévoir: 1 repas hors sac.



MOYEN

Dimanche 19 août

BAUGES : "Le mont d'Armenaz (2158m)"

avec Yves R.

De Grenoble à Albertville, aucun sommet ne domine d'aussi haut la vallée de l'Isère. Difficile d'imaginer un meilleur observatoire pour apprécier le paysage qui s'étend depuis le Mont blanc jusqu'à la capitale des Alpes du nord ! (Dénivelée 1320m, 6H).
Prévoir 1 repas.

RDV P : Lyon avant 7H30 (Tel: 06 72 23 44 44).

RDV A : Grenoble avant 7H30.

RDV L : Sortie autoroute St Pierre d'Albigny 9H15.



MOYEN

Dimanche 26 août

CHARTREUSE : "Les rochers de Chalves"

avec Yann E. et Emmanuel F.

Après hétraies et paturages, le sentier s'engage à travers la brèche des rochers de Chalves pour monter au point culminant (1845m) qui constitue un belvédère sur l'ensemble de la Chartreuse et le Vercors. Au retour, certains pourront méditer dans l'église romane du monastère de Chalvats, d'autres plus gourmands goûteront les biscuits des bénédictines (Dénivelée 910m, 5H30).
Prévoir 1 repas.



MOYEN

RDV P : Lyon avant 7H45 (Tel: 06 72 23 44 44).

RDV A : Grenoble avant 8H30.

RDV L : Voreppe église 9H.

Week end du 1er et 2 Septembre

HAUTE MAURIENNE : "Cirque des Evettes et

pointe de Séa (3213m)" avec Christian F.

Randonnée au cirque glaciaire des Evettes, dominé par les sommets de l'Albaron et de Ciamarella. Samedi: rando sur sentier, montée de l'Ecot au refuge, dénivelée 600m, 2H30.

Dimanche: randonnée alpine, montée sur la moraine en direction du col de Séa.

Eventuellement, pointe de Séa selon le niveau du groupe, dénivelée 650m, 9h.

Hébergement au refuge CAF des Evettes en 1/2 pension. **Réservation** avant le 10 août avec 100F d'acompte. Prévoir 2 repas, piolet et casque.

RDV P et L: Hameau de l'Ecot 14H.

RDV A: Grenoble 11H - Lyon 10H30.



MOYEN

Week-end du 8 et 9 septembre

VERCORS :

"La traversée du Vercors" avec Jerome V. et Rando's Mars



RENCONTRE DU PREMIER TYPE

Observation d'un OVNI

RENCONTRE DU SECOND TYPE

Evidence Physique

RENCONTRE DU TROISIEME TYPE

Contact

La traversée se fait par le GR91 et le GR93 du col du Rousset à corrençon en Vercors. Environ 18km et 5h de marche chaque jour. Une navette de voiture sera effectuée samedi matin. Nombre de place limité à 10 (rencontres en plus...)

NOUS NE SOMMES PAS SEULS

Hébergement au refuge non gardé de la Jasse. Réservation obligatoire avant le 1er septembre. Prévoir 3 repas + petit déjeuner. Attention, pas d'eau pendant la traversée, possibilité d'OVNI.

RENCONTRES DU TROISIEME TYPE

RDV P : Grenoble 9H

(Tel: 06 71 85 08 67)

RDV A : Lyon avant 8H

LES RENCONTRES C-09 1702-4
AVEC RICHARD DUBOIS ET JUSTIN A. WAZEL
Municipalité de JUIVENY-VALLENTIGNEY
Produit par Rando Mars

STEVENSBERG
LES FAITS SONT LA
CIVILISATION EST
L'AVENIR



Samedi 15 Septembre

GRENOBLE : "Préparation du programme Hiver"

avec tout le monde...

Petite réunion désormais traditionnelle de préparation du futur programme d'activités. Les photos et les histoires de vacances sont les biens venues...

Prévoir 1 plat salé ou sucré pour l'Auberge Espagnole qui s'en suivra.

RDV A : Lyon avant 17H (Tel: 06 72 23 44 44).

RDV P : Grenoble, local CIGALE à 18 H (8 rue Sergent Babilot - 04 76 43 40 71)

Hébergement possible sur Grenoble pour les participants à la rando de dimanche. Nous contacter.

Dimanche 16 Septembre

BELLEDONNE : "Les lacs du Crozet et du

Doménon" avec Yann E. et Emmanuel F.

Du départ au lac du Crozet, la montée est facile et offre un panorama superbe sur la Belledonne et le refuge de la Pra (Dénivelée 1000m, 5H).

Prévoir un repas hors sac.

RDV A : Lyon avant 7H30 (tel: 06 72 23 44 44)

RDV P : Grenoble avant 9H (tel: 06 71 85 08 67).

RDV L : Revel (D11 après Domène) avant 9H30.



MOYEN

Dimanche 23 Septembre

BEAUFORTAIN : "Sérénité au lac de la tempête"

avec Gérard G.

A l'ombre du Mont Blanc, dans le massif du Beaufortain, des torrents et de nombreux lacs plus beaux les uns que les autres. Peut être apercevrons nous bouquetins, gypaètes barbus et aulnes verts... (Dénivelée 600m, 5H).

Prévoir un repas hors sac.

RDV P : Lyon avant 8H (tel: 06 72 23 44 44)

RDV P : Grenoble avant 8H30

RDV L : Sur demande.



MOYEN

Dimanche 23 Septembre

MONTS DU LYONNAIS : "Circuit des

Chevrières" avec Philippe C.

Entre les monts du lyonnais et du forez, Chevrières offre un panorama calme et verdoyant (dénivelée 200m, 5H, 20km).

Prévoir un repas hors sac.

RDV P : St Etienne musée avant 10H (Tel: 06 71 85 10 00).

RDV A : Lyon avant 9H30.

RDV L : Chevrières église avant 11H.



FACILE

Dimanche 30 Septembre

BUGEY : "Bourbélière et Falbalas"

avec Jean Louis F. et Michel D.S.

Calèches, ombrelles et crinolines pour cette escapade sylvestre. De Thézillieu nous nous rendrons à la métairie de la Bourbélière où nous pourrons jouer à la fermière. Puis nous gravirons la montagne de Seremont et pourrons le cas échéant, être remis sur le droit chemin...(dénivelée 215m, 5H).

Prévoir un repas hors sac.

RDV P : Lyon avant 8H30

RDV L : Thézillieu église (confession assurée sur place) avant 10H.



FACILE

Week-end du 6 et 7 Octobre

BOURGOGNE : "Cluny en VTT par la voie verte"

avec Denis M. et Samuel P.

Un week-end VTT avec au programme : une balade dans les bois de la Roche d'Aujoux le samedi après-midi, et le dimanche, la voie verte (ancienne voie de chemin de fer donc assez plate) de St Gengoux le National à Cluny (dénivelée 300m le 1er jour).

Hébergement en gîte, nombre de places limité.

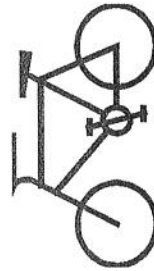
Réservation avant le 6 septembre avec un acompte de 100F.

Prévoir 2 repas hors sac et VTT.

RDV P : Tournus, péage A6 avant 10H45.

RDV A : Lyon avant 9H30.

RDV L : Balleure (Etrigny) avant 11H.



MOYEN

Dimanche 14 octobre

CHANTONS SOUS LA PLUIE
Sing in the Rain
TECHNICOLOR

GENE KELLY
DONALD O'CONNOR
DEBBIE REYNOLDS
JEAN HAGEN * MILLARD MITCHELL
CYD CHARISSE

VIVARAIS :
"Le prieuré de Veyrines"
avec Gérard G.

GENE KELLY * ARTHUR FREED

De Satillieu à Veyrines, fiâmons sur les chemins aux couleurs d'automne à la découverte du prieuré de veyrines, église romane datant de 1050 en forme de croix latine très pure (Dénivelée 300m - 3H30)

Prévoir 1 repas hors sac.

RDV P : Lyon avant 9H (Tel: 06 72 23 44 44).

RDV A : St Etienne Rond Point avant 9H

RDV L : Sur demande.

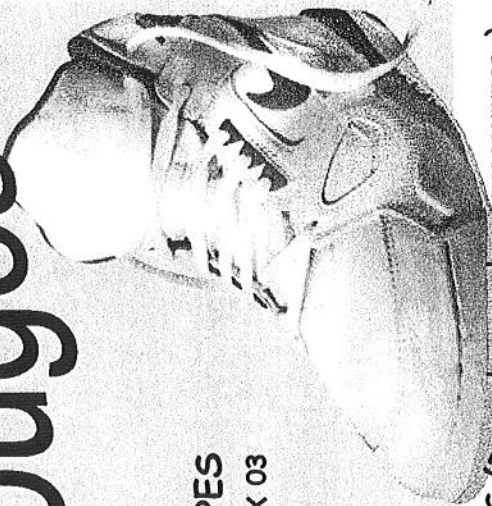


FACILE

Tu t'bouges ?!

RANDO'S RHÔNE ALPES
BP 3173 - 69406 LYON CEDEX 03

Lyon : 04 78 00 54 92
(20/22H ou répondeur)
Grenoble : 04 76 43 40 71
(bermanence ou répondeur)



ASSOCIATIONS AMIES (Demandez nous leurs programmes...)

ARIS:

16 rue St Polycarpe - BP 1125
69203 LYON - Tel 04 78 27 10 10

LORAGAY :

BP 906

26009 VALENCE CEDEX

Forum Gai et Lesbien:

17 rue Romarin 69001 LYON
Tel 04 78 39 97 72

Rando's Auvergne:

BP474-63013 CLERMONT FERRAND
CEDEX 01 Tel 04 73 35 66 07

Rando's Normandie:

BP 35-27150 ETREPAGNY

Ch'ti Rando's:

BP 18-59008 LILLE CEDEX

G.A.I.C.H.A.:

37 rue St François
73000 CHAMBERY

Extra-Muros Midi Pyrénées:

BP439-31009 TOULOUSE CEDEX
Tel 05 61 33 09 47 ou 05 61 41 64 97

DIALOGAI:

11,13 rue de la Navigation
CP 69 - 1211 GENEVE 21

Tel 022 340 00 00

Rando's Ile de France:

BP 419 - 75870 PARIS CEDEX 18
Tel 01 46 66 60 83

Rando's Midi:

9 impasse du Tramway
30000 NÎMES

Tel 04 66 84 51 06

Rando's Provence:

BP113 LA ROSE
13383 MARSEILLE - CEDEX13

Tel 04 91 05 29 61

Rando's Limousin

BP29 19300 EGLETONS
Repondeur : 06 72 25 56 98

Randonneur Nantais:

42 rue des hauts pavés
44000 NANTES

Tel 04 91 05 29 61