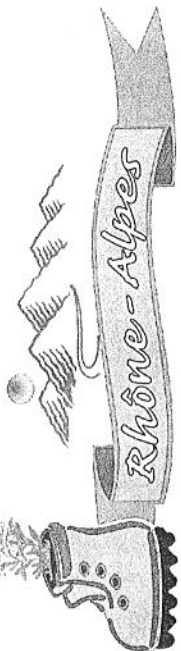


RANDO'S



BP 3173, 69406 LYON CEDEX 03

Programme
numéro

30

Activités

de Novembre 2001 à Avril 2002



Au menu de
cette
édition :

Randos,
Construction
d'isolco,
Ski
de piste et
de fond,
Skating,
Raquettes,
VTT,
Visites,
Soirée
dansante
et "A.G."

Ça te dit ??? Eh ben viens !!!

Si tu penses qu'il faut avoir une **bonne endurance** pour participer à nos randonnées, n'hésite pas à remettre ta grass' mat à un dimanche pluvieux pour faire un **brin d'essai avec nous**. Notre but n'est pas la compétition mais la **détente, le plaisir de marcher**, et de **se retrouver** ou de **faire connaissance** dans une **ambiance sympa**.

L'**adhésion** (150 FF / 22.87 Euros par an - ajustement à l'Euro prévu à la prochaine AG) n'est pas obligatoire **pour les deux premières sorties**.

Difficiles nos activités ??? Ça dépend...

Le niveau de difficulté des activités proposées ici, est signalé par des **pictogrammes** (dans cet exemple des **flocons**, mais aussi **chaussures, VTT ou autres**, suivant le type d'activité) ...

1 "picto" pour une activité classée **facile** (faible dénivelée ou aucune difficulté),

2 "pictos" pour une activité classée **moyen** (niveau mini ou entraînement à la marche requis),

3 "pictos" pour une activité classée **difficile** (fort dénivelée, nombre d'heures de marche important, bon niveau d'endurance requis, etc)

Un conseil quand même...

Il vaut mieux que tu aies plusieurs activités d'une journée "dans les pattes", avant de t'y inscrire pour la première fois à un **week end**, surtout en région **exposée**.

Il y a du matériel collectif à dispo.

Trousse de secours, corde de 40 m, cartes et topos sont à la disposition des organisateurs. **N'hésite pas à les demander** à l'équipe d'animation.

Mais n'oublie pas l'équipement de base !

- Pour profiter pleinement d'une balade mieux vaut être au minimum équipé...
- de **bonnes chaussures montantes** (surtout pour les randos "montagnardes")
et plus généralement d'un **bon matériel** lié à l'activité choisie,
- d'un **k-way**, d'une **lampe de poche** et de **vêtements chauds**
- d'un **sac à dos** pour un pique-nique **consistant**,
- et d'**eau** !

Rendez vous, Météo, Téléphones portables



Météo

Une sortie peut être annulée au dernier moment à cause d'une trop mauvaise météo...

En cas d'incertitude, appelle le téléphone portable correspondant au **RDV P**, ou à **défait le répondeur de LYON** (04 78 00 54 92) la veille ou le matin de la rando (si celle-ci est annulée, l'indication figure en **fin d'annonce**).

Téléphones portables

n° de **LYON** : **06 72 23 44 44**
n° de **GRENOBLE** : **06 71 85 08 67**
n° de **SAINT ÉTIENNE** : **06 71 85 10 00**

Les téléphones portables ne sont activés **que pour les sorties**. Ils sont mis à la disposition des organisateurs pour **faciliter** le regroupement des participants, ils servent également **aux secours**,

... mais merci de ne pas les utiliser pour les demandes de renseignements.

RDV "P", "A", "L"

Pour **chaque activité** proposée sur ce programme, il est précisé un **"RDV P"**, parfois un **"RDV A"** et un **"RDV L"**. Cela t'informe des lieux de regroupement, adaptés suivant les destinations. **Explications...**

RDV P : **Rendez-Vous Principal**, lieu principal de regroupement, où tu trouveras l'organisateur de la rando

RDV A : **Rendez-Vous Annexe**, autre RDV permettant aux participants de se rassembler dans les voitures.

RDV L : **Rendez-Vous Local**, au plus près du départ de la rando.

Lieux de Rendez-Vous

Celui de **LYON** :

place des Martyrs de la Résistance, Lyon 3ème, côté rue Paul Bert, en face du bâtiment du **GRAND LYON**.

Celui de **GRENOBLE** :

sur les escaliers de la mairie.

Celui de **SAINT ÉTIENNE** :

suivant la destination, devant le Musée d'Art Moderne ou au Rond Point, à l'entrée du parc de l'Europe.

Attention !!

Si tu comptes ne rejoindre la rando qu'au **RDV Local**, no problemo ! Mais **pense à prévenir** l'organisateur pour qu'il te récupère.

En priorité sur le portable du RDV Principal, à défaut au 04 78 00 54 92.

Transport

Le transport des participants jusqu'au point de départ des activités n'est pas assuré par l'association. Ceux qui le peuvent viennent avec leur voiture, de façon à garantir des moyens de locomotion pour tous.

Les randonneurs se répartissent dans les véhicules et partagent les frais de route, sur la base d'1 FF / 0,15 Euro le kilomètre parcouru, péage(s) en sus.

Dates limites d'inscription, Week Ends, Séjours

Merci de respecter les dates limites d'inscription mentionnées dans ce programme.

Pense aux organisateurs, et aux possibilités d'obtenir à l'avance des tarifs de groupe !!

Pour effectuer une réservation, un seul numéro : 04 78 00 54 92

Pour les week end et séjours, votre inscription ne sera validée qu'après versement d'un chèque d'acompte à l'ordre de RANDO'S RHÔNE ALPES, dans la limite des places disponibles.

La participation aux week-ends et séjours, est réservée aux adhérents.

Assurance

L'assurance actuelle couvre :

La responsabilité civile de l'association et des membres, les frais médicaux et de transport en ambulance,

Les frais de sauvetage et de recherche pour toutes les activités prévues dans le programme.

Le contrat est à la disposition des adhérents sur simple demande.

A ne pas louper dans ce numéro, la mise à jour des associations amies, et l'intégration d'une petite nouvelle, LYON CITY FOOTBALL CLUB.

DERNIÈRE MINUTE !!!

on en reparlera largement début 2002, mais tu peux d'ores et déjà réserver ton week end de Pentecôte, pour la fête des 15 ANS de RANDO'S RHÔNE ALPES, prévue à MARLHES (42)

RANDO'S à Lyon

Numéro de téléphone : 04 78 00 54 92 (de 20:00 à 22:00 ou sur répondeur)

Branché tarot ?

Tu peux rejoindre d'autres amateurs qui se réunissent de temps à autres pour "taper le carton".

Contact : Yves, par le numéro noté ci-dessus.

RANDO'S à SAINT ETIENNE

L'antenne RANDO'S de Saint Etienne propose une permanence

le 1er Mercredi de chaque mois, de 20:00 à 22:00, au Bar LE REFUGE

LE REFUGE

29 rue Badouillère à Saint Etienne

Un programme d'activités spécifiques aux Stéphanois est édité chaque trimestre. N'hésite pas à le demander !

RANDO'S RHÔNE ALPES s'est fait une petite place sur la "toile". Lien à suivre pour en savoir plus :

www.randos-rhone-alpes.org



Numéro de téléphone : 04 76 43 40 71

Des repas conviviaux sont organisés périodiquement par l'antenne RANDO'S de Grenoble. Ils font l'objet d'un avis transmis par courrier auprès des adhérents grenoblois.

Permanences, tous les mardis, au local C.I.GA.LE, de 20:30 à 22:00 ...

SAUF

le 1er mardi de chaque mois, repas type auberge espagnole (chacun apporte un plat), à partir de 20:00

C.I.GA.LE RANDO'S

8 rue sergent Bobillot à Grenoble
téléphone : 04 76 43 40 71

RANDO'S

AGENDA
HIVER 2001

PRINTEMPS 2002

date(s)	activité	lieu	niveau
11-nov-01	rando	Les seigneurs de Miribel	1
18-nov-01	rando	Le lac du Lauvitel	1
24-nov-01	-	20 ans d'ARIS	-
25-nov-01	autres	Parc animalier de Moidière	-
02-déc-01	rando	Circuit de Chevrières	1
09-déc-01	rando	Au pays de Saint Chef	1
15-déc-01	autres	Lasergames ou Paint Ball	1
16-déc-01	rando	Site archéologique de Larina	1
5 & 6-jan-02	autres	Construisez un igloo	1
12-janv-02	-	ASSEMBLÉE GÉNÉRALE	-
13-janv-02	rando	Mornant et ses hameaux	1
20-janv-02	raquettes	Autour du Pilat	2
27-janv-02	ski fond	La Royale	2
03-févr-02	rando	Le chant de la Toranche	1
9 & 10-févr-02	ski piste/fond	Giffre et Grand Massif	2
16 & 17-févr-02	raquettes	Autour d'Arèches	2
23 & 24-févr-02	ski fond	Désert d'Entremont	de 1 à 2
03-mars-02	skating	Bauges et plateau du Revard	de 1 à 3
9 & 10-mars-02	rando	De Beaune à Dijon	1
16-mars-02	ski piste	Le massif de Belledonne	2
17-mars-02	rando	Château et crête de Crussol	1
24-mars-02	rando	Félines	1
WE de Pâques	rando	Gorges du Verdon	2
30 & 31-mars-02	raquettes	Vanoise et Haute Maurienne	2
07-avr-02	autres	Les grottes de La Balme	-
14-avr-02	rando	La Galoche	2
21-avr-01	ski piste	La Vallée Blanche	3
21-avr-02	vtt	La montagne de Cuny	2
27 & 28-avr-02	rando	Printemps en Drôme Provençale	1

1 : facile
2 : moyen
3 : difficile

Dimanche 11 Novembre, Monts du Forez, les Seigneurs de Miribel

par Jean P.

Jean nous invite sur un circuit vallonné et agréable naviguant entre forêts et prairies dans les monts du Forez, et empruntant le circuit de la Fanadrestte, qui rassemble en Septembre des mordus de la marche.

niveau : facile, 3 heures de marche pour 400 m de dénivellée.
prévoir : un repas hors sac



RDV A : Lyon avant 9:30

RDV P : Musée Art Moderne Saint Etienne avant 10:15 (tel : 06 71 85 10 00)

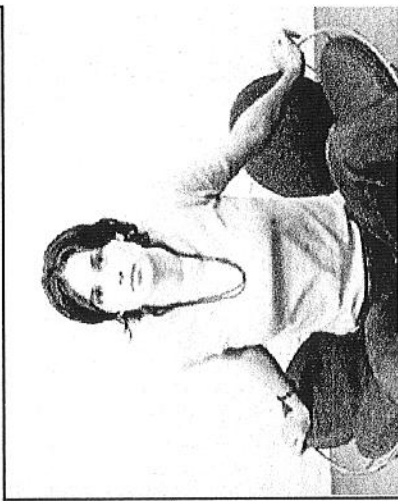
RDV L : place de l'église de Périgneux à 11:00

Dimanche 18 Novembre,

Oisans, le lac du Lauvitel

par Rémi G., C.I.GA.LE & autres associations

nous invitons toutes les filles des différentes associations (les mecs aussi bien sûr !!) à randonner tranquillement et à se rencontrer sur un sentier, qui du joli petit village de La Danchère (990 m) nous emmènera au lac du Lauvitel (1515 m), au milieu d'une réserve naturelle où les Chamois sont peu sauvages et où les sommets commencent à blanchir.
nous redescendrons par un autre sentier de façon à faire une boucle .



niveau : facile, 3 heures de marche à un rythme adapté aux randonneurs peu entraînés

prévoir : un repas hors sac



RDV A : Lyon avant 8:00

RDV P : Grenoble avant 9:00 (tel : 06 71 85 08 67)

RDV L : village de La Danchère (entre Bourg d'Oisans et La Bérarde) à 10:00

Samedi 24 Novembre,

20 ANS D'ARIS

Soirée dansante
au "bateau",
quai Victor Augagneur,
de 22:00 à l'aube

"PAF" :

en prévente 70 FF / 10.67 Euros,
sur place 80 FF / 12.20 Euros
(1 boisson comprise)

Dimanche 25 Novembre,

Parc animalier du Château Moidière

par Jérôme V.

le parc du château Moidière vous accueillera pour cette sortie, sur 30 hectares de vraie nature, dans un cadre magnifique. vous pourrez y découvrir plus de 150 animaux européens, un vivarium, et un parc botanique.

coût : environ 50 FF / 7.62 Euros

RDV A : Lyon à 12:30

RDV P : Grenoble à 13:00 (tel : 06 71 85 08 67)

RDV L : Entrée du Château Moidière à 14:00

(A 43 sortie Isle d'Abeau Ouest, directions Saint Quentin gare,
commune de Bonnefamille, château Moidière)



Dimanche 2 Décembre,

Monts du Lyonnais, le Circuit de Chevrières

par Mario M.

entre les monts du Lyonnais et les monts du Forez, Chevrières nous attend pour nous offrir son panorama calme et verdoyant.

niveau : facile, 5 heures de marche pour 200 m de dénivellée
prévoir : un repas hors sac

RDV A : Lyon avant 8:30

RDV P : Musée Art Moderne Saint Etienne avant 9:15 (tel : 06 71 85 10 00)

RDV L : devant l'église de Chevrières à 10:00



Dimanche 9 Décembre,

À la découverte du pays de Saint Chef

par Yann E. & Emmanuel F.

après les illuminations du 8 Décembre, nous irons jusqu'à la Jérusalem céleste, dans le pays du père de San Antonio, découvrir la campagne du Nord Dauphiné, et visiter l'abbaye de Saint Chef pour ceux qui le souhaitent.

niveau : facile, 3 heures de marche pour 200 m de dénivellée
prévoir : un repas hors sac

RDV A : Lyon avant 11:00

RDV P : Grenoble avant 11:00 (tel : 06 71 85 10 00)

RDV L : parking du marché de Saint Chef à 12:00



Samedi 15 Décembre,

Laser Games ou Paint Ball

par Jérôme V.

venez vous "éclater" dans tous les sens du terme à ces jeux qui, pour ceux qui ne les connaîtraient pas encore, consistent à jouer à la guerre avec des rayons laser ou des billes de peinture à la place de vraies balles.

coût : environ 100 FF / 15.24 Euros

Date limite d'inscription :

13 Décembre



RDV P : Grenoble à 14:00 (tel : 06 71 85 08 67)

RDV L : sera précisé ultérieurement

Dimanche 16 Décembre,

Le site archéologique de Larina et son histoire

par Michel C.

à partir de Hyères sur Amby, venez découvrir le site archéologique de Larina, riche patrimoine historique de la Préhistoire à l'époque Mérovingienne. balade de 3 à 5 heures suivant le temps sur les falaises surplombant la vallée du Rhône, visite du musée en cas de pluie.

niveau : facile
prévoir : un repas hors sac

RDV P : Lyon avant 10:00 (tel : 06 72 23 44 44)

RDV L : devant le musée d'Hyères sur Amby à 11:00



Du 5 au 6 Janvier,

Venez construire un vrai igloo !

par Jérôme V.

avez vous déjà passé un week end en pleine montagne, et appris à construire un vrai igloo avant d'y passer la nuit ?

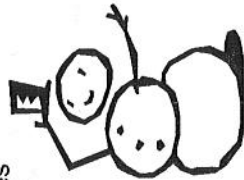


prévoir :

- duvet, réchaud, pelle à neige,
- **4 repas hors sac,**
- dont de quoi se faire un p'tit déj

Date limite d'inscription : **31 Décembre**

Le **lieu exact** et le **RDV L** seront précisés une **semaine avant**, suivant les conditions d'enneigement des massifs.



RDV P :

Grenoble à 6:00 (tel : 06 71 85 08 67)

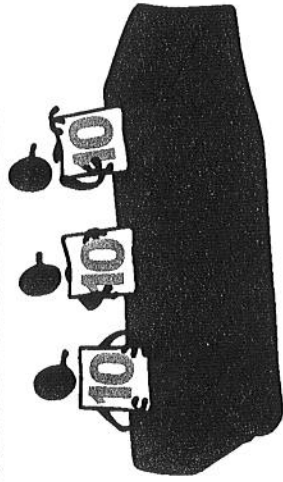
Samedi 12 Janvier, à partir de 18:00,
au local d'ARIS *,

ASSEMBLÉE GÉNÉRALE

DE RANDO'S RHÔNE ALPES

bilan, projets, présentations des comptes, élection du bureau, etc

en fin d' AG, un repas sera, comme d'habitude, partagé selon la formule "auberge espagnole" (chacun amène un plat)



(*) **ARIS**, 16 rue Saint Polycarpe, Lyon 1er

Dimanche 13 Janvier,

À la découverte de Mornant et de ses hameaux

par Joseph P.

cette petite balade démarrant en fin de matinée, vous permettra de découvrir les hameaux composant la commune de Mornant.



niveau : facile

prévoir : un repas hors sac

RDV P : Lyon avant 11:00 (tel : 06 72 23 44 44)

RDV L : place de l'église de Mornant à 11:30 si besoin signifié sur tél. mobile

Dimanche 20 Janvier,

En raquettes autour du Pilat

par Eric Z.

Eric vous convie à ce petit tour de raquettes dans le massif du Pilat, où vous découvrirez des vues vraiment superbes.



niveau : moyen, 3 heures de marche pour 400 m de dénivellée

prévoir : un repas hors sac,

location raquettes possible au **Bessat** (réserver 1 semaine avant)



RDV P : Rond Point Saint Etienne avant 9:00 (tel : 06 71 85 10 00)

RDV A : Lyon avant 8:00

RDV L : Syndicat d'Initiative du Bessat à 10:00

Dimanche 27 Janvier,

Corrençon en Vercors, ski de fond sur La Royale

par Jean Pierre D. & Jean Marc S.

cette piste de ski de fond de 31 km est l'occasion d'une superbe balade dans des sites variés et sauvages, entre 1130 et 1450 mètres d'altitude. Le pique nique est prévu à mi parcours au gîte de Roybon ; cet espace dispose d'une salle hors sac, et d'un bar où nous pourrions prendre un café avant de repartir.

niveau : moyen

(quelques descentes un peu rapides pour un circuit de 5 heures)

prévoir : un repas hors sac et des skis de fond



RDV A : Lyon avant 7:30

RDV P : Grenoble avant 8:30 (tel : 06 71 85 08 67)

RDV L : parking des Hauts Plateaux à Corrençon en Vercors à 9:30

Dimanche 3 Février,

Monts du Lyonnais, la Toranche

par Yann E. & Emmanuel F.

tantôt paisible tantôt sauvage, la Toranche serpente au pied des flancs des monts du Lyonnais avant de rejoindre la Loire. venez l'écouter chanter, au cours de cette balade accessible à tous.

niveau : facile, 15 km, 4 heures de marche, 250 m de dénivelée
prévoir : un repas hors sac

RDV P : Musée Art Moderne Saint Etienne avant 11:00 (tel : 06 71 85 10 00)
RDV A : Lyon avant 10:00
RDV L : si demandé sur tél. mobile



Du 16 au 17 Février,

Beaufortain, autour d'Arêches en raquettes

par Christian F.

16 Février : col du Pré, point de vue sur le lac du Roseland et le Mont Blanc. parcours en forêt, 480 m de dénivelée sur 8 km pour 3 heures 30 de marche.

17 Février : Épaule de la Légette du Mirentin, 800 m de dénivelée sur 6.5 km pour 4 heures 30 de marche

niveau : moyen
prévoir : 2 repas hors sac, raquettes + bâtons, ARVA conseillé

gîte : hébergement au gîte **La Charmette à Arêches**
coût : 27.44 Euros

acompte : 15 Euros

Date limite d'inscription : **15 Janvier**

RDV A : Grenoble avant 8:30, Lyon avant 8:00 (tel : 06 71 85 08 67)
RDV P : Eglise d'Arêches à 10:00



Le 9 au 10 Février,

Giffre et Grand Massif en ski de piste et de fond

par Gérard G. & Philippe P.

venez respirer de grands bols d'air dans cette station village à l'atmosphère savoyarde, où si l'on peut voir des expositions d'artistes peintres, on peut surtout skier sur un immense domaine entre Flaines, Samoëns et Sixt pour les "pistards", et deux domaines plus qu'agréables pour les "fondeurs".

niveau : moyen
prévoir : 2 repas hors sac, matériel suivant choix
gîte : à Samoëns ou Carroz selon nombre et disponibilités
coût : 27.44 Euros

RDV P : Lyon avant 8:00 (tél : 06 11 10 65 11)
RDV A : Grenoble avant 8:00
RDV L : sera précisé sur répondeur



Date limite d'inscription : 27 Janvier
acompte : 15 Euros

Du 23 au 24 Février,

Le Désert d'Entremont en ski de fond

par Rémi G.

Rémi propose un week end dans l'ancien foyer de ski de fond, au centre du beau plateau du désert d'Entremont, juste au pied des pistes entre l'Outheran et le Granier.

niveau : de facile à moyen

prévoir : - **une portion de raclette** (pommes de terre, charcuterie, fromage) par personne (**Samedi soir**) - **fours à raclette fournis**
- **un repas hors sac (Dimanche)**

coût : 10.67 Euros par nuitée

Date limite d'inscription : **15 Décembre**

acompte : 6 Euros

à noter : possibilité de monter **dès le Vendredi soir**, possibilité de **ski de piste à Saint Pierre de Chartreuse**

RDV A : Lyon avant 9:00
RDV P : Grenoble avant 10:00 (tel : 06 71 85 08 67)
RDV L : ancien foyer de ski de fond du Désert d'Entremont à 11:00



Dimanche 3 Mars,

Bauges et plateau du Revard en skating

par *Eric G. & Nicolas P.*

cette sortie vous convie à des improvisations intéressantes sur quelques boucles entre le Revard, la Féclaz et Saint François de Salles, à découvrir au départ des pistes selon le temps et les envies de chacun.

niveau : tous niveaux possibles.

prévoir : un repas hors sac
location matériel
possible sur place

coût : 6.10 Euros
(forfait pour la journée)

RDV A : Lyon avant 8:00

RDV P : Grenoble avant 8:30 (tel : 06 71 85 08 67)

RDV L : parking de Crolles (D 913 depuis Aix les bains) à 10:00

Du 9 au 10 Mars,

De Beaune à Dijon

par *Joseph P.*



qu'il pleuve, qu'il vente ou qu'il neige, Joseph nous emmènera à Dijon déguster un vrai Kir et visiter le musée de la ville, et sous les meilleurs auspices nous irons aussi à Beaune visiter ... les hospices. tout cela agrémenté d'un peu de marche !

niveau : facile

prévoir : deux repas hors sac

gîte : pas encore décidé

coût : 27.44 Euros

Date limite de réservation :

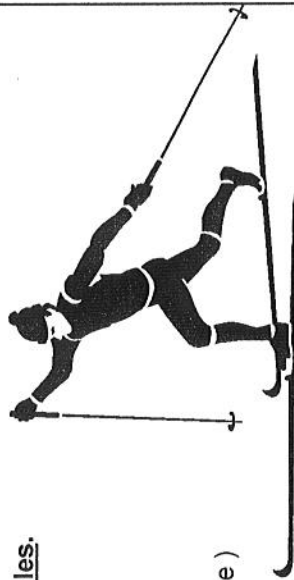
15 Février

(limité à 10 places)

acompte : 15 Euros

RDV P : Lyon avant 8:00

(tel : 06 72 23 44 44)



Samedi 16 Mars,

Le massif de Belledonne

en ski de piste

par *Greg P.*

vous aimez la montagne et la glisse ??
vous aimez les sensations fortes ??

alors cette journée est pour vous ! venez rejoindre Greg, et faire du bon ski comme il aime !!



niveau : moyen,

bon niveau requis

prévoir : matériel

(possibilité de location sur place)

barres céréales, énergétiques, etc

attention : pas de pause déjeûner, on skie jusqu'à 17:30
pensez à bien vous sustenter avant le premier tire fesses !!

RDV P : Lyon avant 10:15 (tel : 06 72 23 44 44)

RDV A : Grenoble avant 11:15

RDV L : devant les caisses de "PIPAY" (Prapoutel - Pleynet) à 12:00

Dimanche 17 Mars,

À l'assaut du château et de la crête de Crussol

par *Gérard G.*

dans l'Ouest valentinois, venez découvrir la balade traditionnelle de la région et la forteresse médiévale qui domine fièrement Valence. ce magnifique circuit en crête offre des vues imprenables sur les Alpes, le Massif Central et la vallée du Rhône.

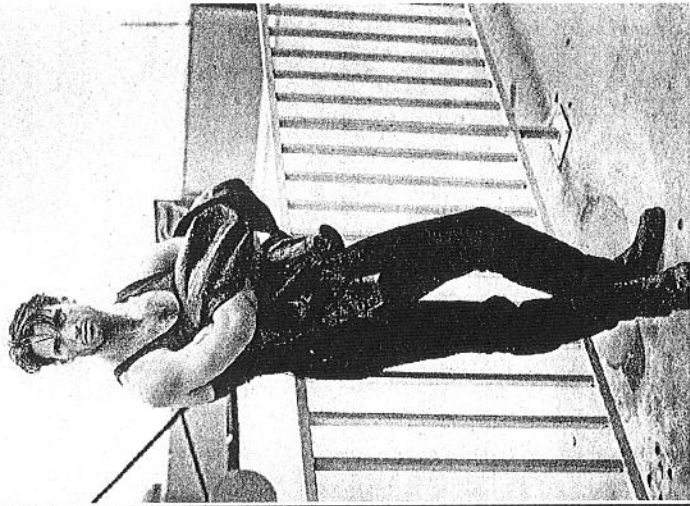
niveau : facile, 250 m de dénivellée pour 4 heures de marche

prévoir : un repas hors sac

RDV P : Lyon avant 9:00 (tél : 06 11 10 65 11)

RDV A : Grenoble avant 9:15

RDV L : sera précisé sur répertoire



**Dimanche 24 Mars,
Montagnes du Matin et du Beaujolais, Félines**

par *Philippe C. & RANDO'S Auvergne*

Saint Marcel de Félines est situé aux confins des montagnes du Matin et du Beaujolais. doté d'un riche patrimoine, le village possède un château dont la visite est possible.



niveau : facile, 3 heures de marche, dénivelée insignifiante !
prévoir : un repas hors sac

RDV A : Lyon et Clermont Ferrand avant 9:00
RDV P : Musée Art Moderne Saint Etienne avant 9:00 (tel : 06 71 85 10 00)
RDV L : devant le château de Saint Marcel de Félines à 10:30

Du 30 Mars au 1er Avril,

Escapades dans les gorges du Verdon

par *Robert R.*

si vous n'avez jamais parcouru les gorges du Verdon, ni admiré les falaises ocre veinées de bleu ou le vert particulier de l'eau, si vous n'avez jamais flâné au hasard des ruelles de Moustiers Sainte Marie ni admiré sa faïence aux motifs bleus, vous avez beau avoir traversé les plus beaux paysages, il vous manque quand même quelque chose...

30 Mars : sentier de l'Imbut, marmites de géant, falaises (4 heures de marche)
31 Mars : sentier Martel - le plus court (6 heures de marche)
1er Avril : belvédère de Rancourmas qui surplombe le Verdon de 390 mètres, visite de Moustiers Sainte Marie

niveau : moyen
(passages escarpés avec échelle ou main courante en câble)
prévoir : 3 repas hors sac, sac de couchage, très bonnes chaussures

gîte : gîte de la **Fontaine Basse à Trigance**, beau village médiéval dominé par un imposant château fort

coût : environ **99 Euros** trajet compris,
(calculé sur une base de **3 personnes par véhicule**)

Date limite d'inscription : **1er Mars**

acompte : 20 Euros

RDV A : Lyon avant 7:30
RDV P : Grenoble avant 8:30 (tel : 06 71 85 08 67)
RDV L : devant la mairie d'Aiguines, rive gauche du Verdon, à 11:00



**Du 30 au 31 Mars,
Vanoise et Haute Maurienne, sur les traces des bouquetins en raquettes**

par *Christian F.*

30 Mars : Plateau du Truc, 730 m de dénivelé, 10 km, 4 heures 30 de marche
31 Mars : Vallon de la Rocheure
450 m de dénivelé, 20 km, 6 heures 30 de marche
à noter : si la route n'est pas déneigée au départ du Suiffet, rajouter 400 m aux dénivelés

gîte : refuge de la Femma (CRF)

coût : 27.44 Euros

Date limite d'inscription : **15 Mars**

acompte : 15 Euros

niveau : moyen

prévoir : raquettes + bâtons, 2 repas hors sac

attention : ARVA indispensable (à louer dans magasins spécialisés)

RDV A : Lyon avant 6:30
RDV P : Grenoble avant 7:30
RDV L : Office du Tourisme de Termignon à 9:00

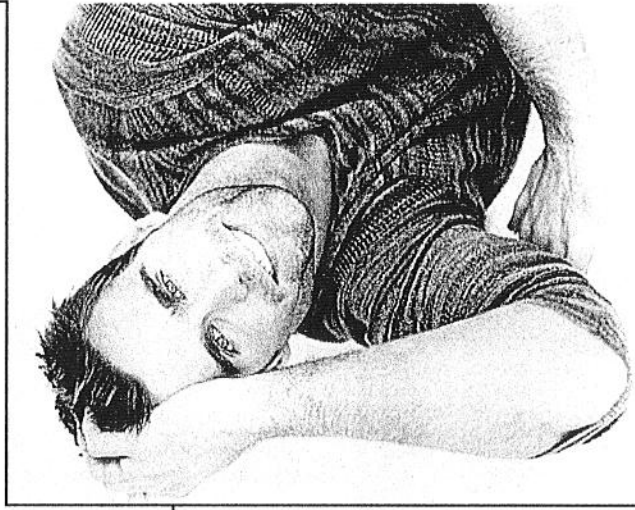
**Dimanche 7 Avril,
les grottes de La Balme**

par *Jérôme V.*

si les grottes de La Balme de renommée internationale ne sont plus guère à présenter, ne pas les visiter serait dommage, car il n'y a pas de doute que leur circuit aménagé pour le confort de tous, leur spectacle son et lumière, et l'animation audio visuelle sur la faune cavernicole vous séduiront.

coût : environ 11 Euros

RDV A : Lyon avant 13:00
RDV P : Grenoble à 13:00 (tel : 06 71 85 08 67)
RDV L : parking à l'entrée des grottes de La Balme à 14:00
(entre Crémieu et Lagnieu, suivre la signalisation routière)



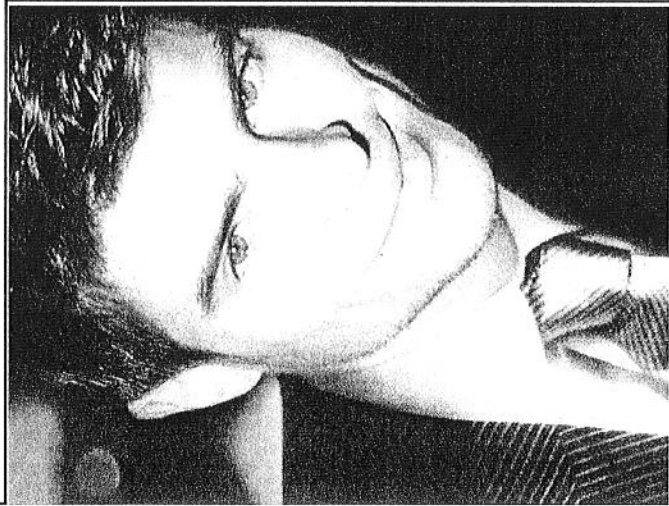
**Dimanche 14 Avril,
Haute Loire, la "Galoche"**

par Joël B.

au milieu d'une contrée verdoyante, apparaît à 1 km à l'Est de Rosières le vallon de Corbœuf, dont la beauté tient à la diversité des couleurs des argiles, rouges, verts et bleus. au détour de la D 28, vues impreunables sur Saint Julien du Pineet et la Suisse. depuis Reirion et sa table d'orientation, vues sur le village fortifié de Mézères, la chapelle de Glavenas et Calvaire de Rosières.

niveau : **moyen** (5 heures de marche)
prévoir : **un repas hors sac**

RDV P : Rond Point de Saint Etienne avant 9:30
RDV A : Lyon avant 8:45
RDV L : parking Super U d'Yssingeaux à 10:30



**Dimanche 21 Avril,
Descente de la Vallée
Blanche**

par Jérôme V.

cette descente en ski à partir du glacier "perché" à 3848 mètres d'altitude, est réservé aux bons skieurs.

niveau : **difficile**

prévoir : **bon matériel de ski de piste, un repas hors sac**

coût : 27.44 Euros (téléphérique)
Date limite d'inscription : **15 Avril**



RDV P : Grenoble à 6:00 (tel : 06 71 85 08 67)

**Dimanche 21 Avril,
La montagne de Cuny en VTT**

par Claude R.

pourquoi pas en ce début de printemps, une bonne rando en vtt dans le Bugey ?? d'accord ça monte un peu ... mais la descente, quel plaisir !!! au départ de Villebois, partez avec Claude à l'assaut de la montagne de Cuny.



niveau : **moyen**
(500 mètres de dénivelée pour 5 heures de balade)
prévoir : **un repas hors sac**

RDV P : Lyon avant 9:15
(tel : 06 72 23 44 44)
RDV L : si besoin signifié sur tél. mobile



Du 27 au 28 Avril,

**Baronnies, printemps en
Drôme provençale**

par Robert R.

27 Avril : Hauts de Chamouse, le plus haut sommet des Baronnies (1532 m)
3 heures 30 de marche, 11 km, 250 m de dénivelée

28 Avril : montagnes de Vanige (1390 m) et de Haute Huche (1301 m),
6 heures 30 de marche, 15 km, 800 m de dénivelée

niveau : **facile**
prévoir : **2 repas hors sac**

gîte : gîte de La Fontaine d'en Haut, à Saint Auban sur Ouvèze
coût : **35.06 Euros** pour la demi pension

Date limite d'inscription : **29 Mars**
(limité à 12 places)

acompte : **22 Euros**



RDV A : Lyon avant 8:30

RDV P : Grenoble avant 9:30 (tel : 06 71 85 08 67)

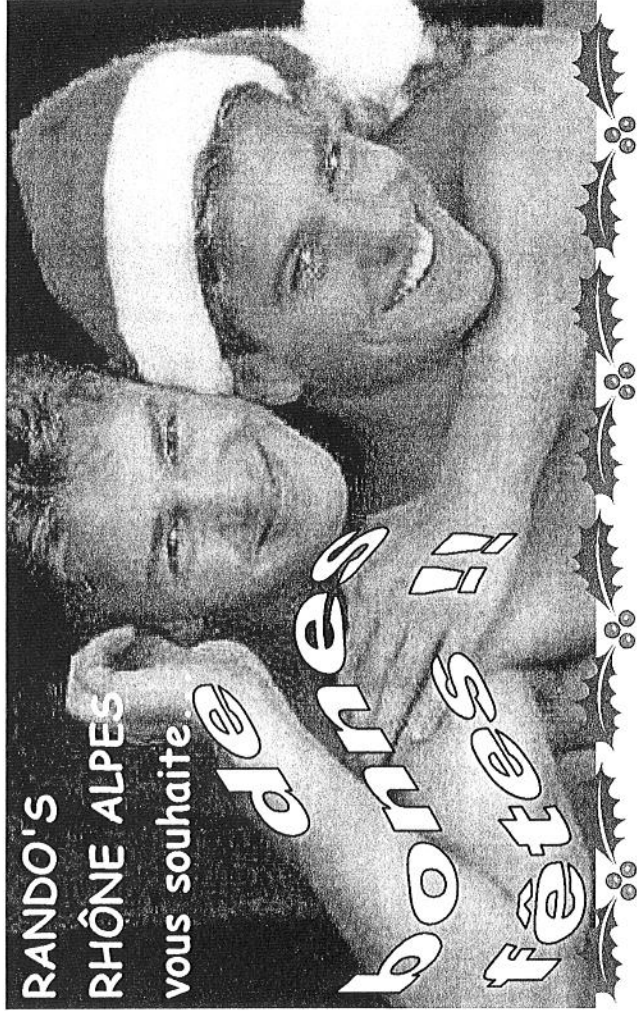
RDV L : Col de Perty (direction Serres/Eyguais/Orpierre/Villebois) à 11:30

RANDO'S

RHÔNE ALPES

vous souhaitez

**de
bonnes
fêtes !!**



ASSOCIATIONS AMIES (Demandez nous leurs programmes...)

ARIS

16 rue St Polycarpe - BP 1125
69203 LYON

Tel 04 78 27 10 10

CH'TI RANDO'S

BP 18, 59008 LILLE CEDEX

DIALOGAI

11,13 rue de la Navigation
CP 69, 1211 GENEVE 21

Tel 022 340 00 00

EXTRA MUROS MIDI PYRENNÉES

BP439, 31009 TOULOUSE CEDEX

Tel 05 61 33 09 47 ou 05 61 41 64 97

FORUM GAY ET LESBIEN

17 rue Romarin, 69001 LYON

Tel 04 78 39 97 72

G.A.I.C.H.A.

37 rue St François, 73000 CHAMBERY

LORAGAY :

BP 906, 26009 VALENCE CEDEX

LYON CITY FOOTBALL CLUB

17 rue Ste Catherine, 69001 LYON

Tel 06 12 99 05 22

RANDO'S AUVERGNE

2 boulevard Trudaine

63000 CLERMONT FERRAND

Tel 04 73 35 66 07

RANDO'S ILE DE France

BP 419, 75870 PARIS CEDEX 18

Tel 01 48 56 64 42

RANDO'S LIMOUSIN

BP29, 19300 EGLETONS

Repondeur : 06 72 25 56 98

RANDO'S MIDI

9 impasse du Tramway, 30000 NIMES

Tel 04 66 84 51 06

RANDONNEURS NANTAIS

42 rue des Hauts Pavés

44000 NANTES

Tel 04 91 05 29 61

RANDO'S NORMANDIE

BP 35, 27150 ETREPAGNY

RANDO'S PROVENCE

BP113 LA ROSE

13383 MARSEILLE CEDEX 13

Tel 04 91 05 29 61