



# RANDO'S

BP 3173, 69406 LYON CEDEX 03

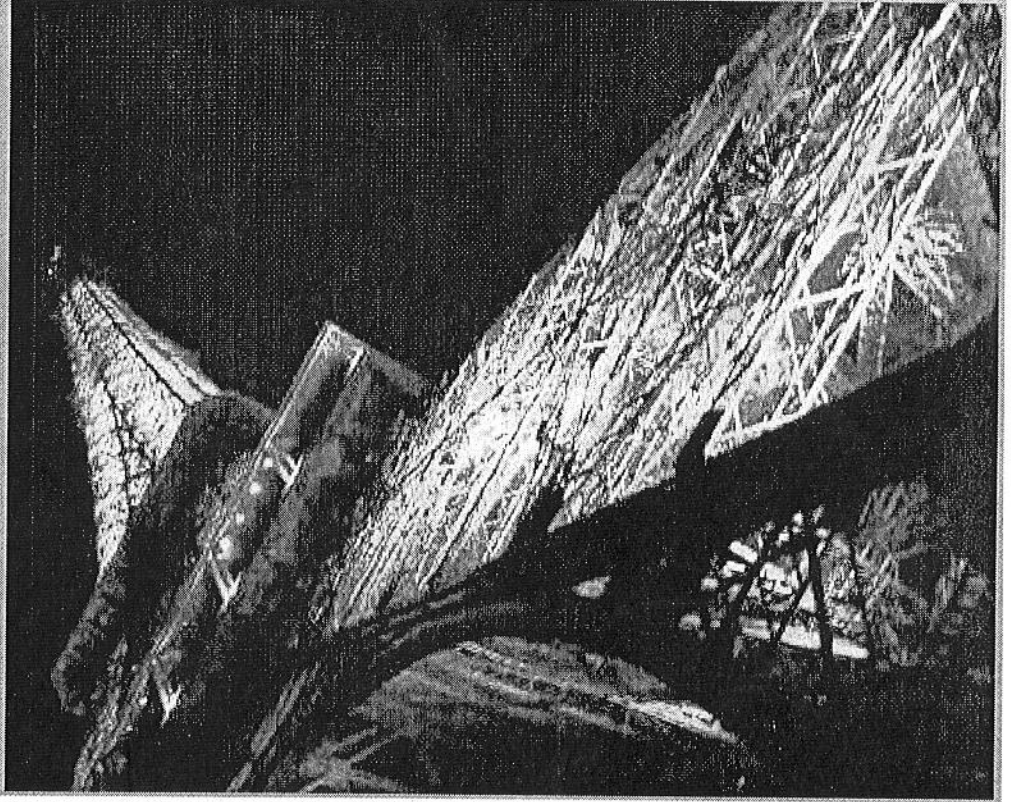
Téléphone : 04 78 00 54 92, de 20:00 à 22:00

site web : [www.randos-rhone-alpes.org](http://www.randos-rhone-alpes.org)

Programme  
numéro

# 33

## Mai à Novembre 2003



Paris, ville des  
lumières, des  
grands  
couturiers, des  
parfums de  
renom, et autres  
boutiques de  
luxe.

Que l'on soit  
pour ou contre  
l'utilisation par  
les pubs de  
l'image du corps  
à des fins aussi  
artistiques mais  
d'abord  
commerciales, il  
en est qui sont  
vraiment belles !

C'est avec  
quelques unes  
d'entre elles que  
cette édition au  
riche agenda est  
illustrée...

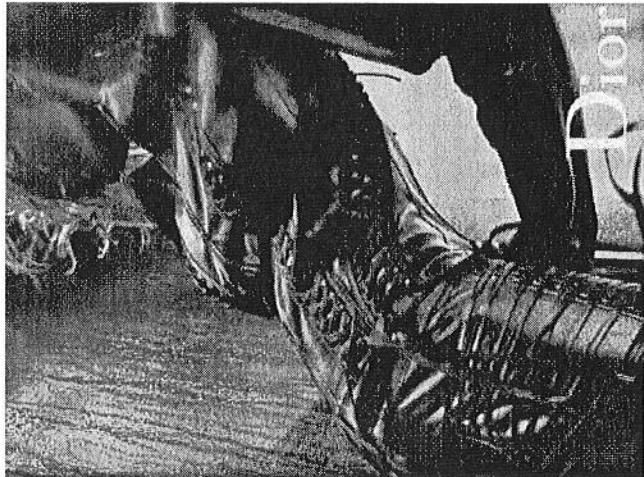
## Difficiles nos activités ??? Ça dépend...

Le niveau de difficulté des activités proposées ici, est signalé par des pictogrammes ( exemple de saison, qui peut changer suivant le type d'activité ) :

1 "picto" pour une activité classée facile (faible dénivelée ou aucune difficulté),

2 "pictos" pour une activité classée moyen (entraînement minimum à la marche conseillé),

3 "pictos" pour une activité classée difficile (fort dénivelée, nombre d'heures de marche important, bon niveau d'endurance requis, etc)



## Ça te tente ???

Alors n'hésite plus à remettre ta grass' mat à un dimanche pluvieux, et viens faire un brin d'essai avec nous.

Tu verras que le but de nos sorties n'est pas la compétition mais la détente, le plaisir de marcher, et de se retrouver ou de faire connaissance dans une ambiance sympa.

L'adhésion ( 24 Euros par an ) n'est pas obligatoire pour les deux premières sorties.

## ... mais n'oublie pas l'équipement de base !!!

- Pour profiter pleinement d'une balade mieux vaut emporter au minimum...
- de bonnes chaussures montantes (surtout pour les randos "montagnardes")
  - un k-way, une lampe de poche et des vêtements chauds
  - un sac à dos pour un pique-nique consistant,
  - et de l'eau !

## iles ... Infos utiles ... Infos utiles ... Infos utiles

RDV "P", "A", "L"...

Pour chaque activité proposée sur ce programme, il est précisé un "RDV P", parfois un "RDV A" et un "RDV L". Cela t'informe des lieux de regroupement, adaptés suivant les destinations. Explications...

**RDV P** : Rendez-Vous Principal, lieu principal de regroupement, où tu trouveras l'organisateur de la rando  
**RDV A** : Rendez-Vous Annexe, autre RDV permettant aux participants de se rassembler dans les voitures.  
**RDV L** : Rendez-Vous Local, au plus près du départ de la rando.

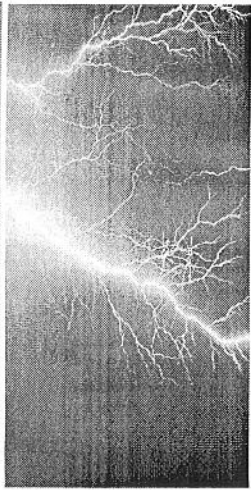
## Lieux de Rendez Vous...

Celui de LYON :  
**place des Martyrs de la Résistance**, Lyon 3ème, côté rue Paul Bert, en face du bâtiment du Grand Lyon.  
Celui de GRENOBLE :  
sur les escaliers de la Mairie.  
Celui de SAINT ETIENNE :  
suivant la destination, devant le le Musée d'Art Moderne ou au Rond Point, à l'entrée du parc de l'Europe.

## Attention !!!

Si tu comptes ne rejoindre la rando qu'au RDV Local, no problemo ! Mais pense à prévenir l'organisateur pour qu'il te récupère.  
En priorité sur le portable du RDV Principal, à défaut au 04 78 00 54 92.

Météo...



Une sortie peut être annulée au dernier moment à cause d'une trop mauvaise météo...

En cas d'incertitude, appelle le téléphone portable correspondant au RDV P, ou à défaut le répondeur de LYON (04 78 00 54 92) la veille ou le matin de la rando (si celle-ci est annulée, l'indication figure en fin d'annonce).

## Téléphones portables...

n° de LYON : **Nouveau !!** 06 07 28 89 53  
n° de GRENOBLE : 06 71 85 08 67  
n° de SAINT ETIENNE : 06 71 85 10 00

Les téléphones portables de LYON et GRENOBLE ne sont activés que pour les sorties ; afin de faciliter le regroupement des participants, d'appeler éventuellement les secours.  
Donc...

**MERCI de ne pas les utiliser pour les demandes de renseignements.**

## iles ... Infos utiles ... Infos utiles ... Infos utiles

### Transport...

Le transport des participants jusqu'au point de départ des activités n'est pas assuré par l'association.

Ceux qui le peuvent viennent avec leur voiture, de façon à garantir des moyens de locomotion pour tous.

Les randonneurs se répartissent dans les véhicules et partagent les frais de route, sur la base de 0,20 Euro le kilomètre parcouru, péage(s) en sus.

**Penses donc bien à préciser,** lors d'une inscription, si tu disposes (ou non) d'un moyen de locomotion.

### Assurances...

L'assurance actuelle couvre :

La responsabilité civile de l'association et des membres, les frais médicaux et de transport en ambulance, Les frais de sauvetage et de recherche pour toutes les activités prévues dans le programme. Le contrat est à la disposition des adhérents sur simple demande.

### Matériel collectif...

Trousse de secours, corde de 40 mètres, cartes et topos sont à la disposition des organisateurs. **N'hésite pas à les demander** à l'équipe d'animation.

### Réservations...

Pour effectuer une réservation, un seul numéro : **04 78 00 54 92**

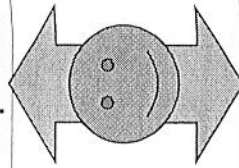
Quand une

### date limite d'inscription

est signalée sur l'activité à laquelle tu souhaites participer, fais le maximum pour la respecter.

Pense aux organisateurs, et aux possibilités d'obtenir des tarifs de groupe !!

Ton inscription à un week end ou séjour, ne sera validée qu'après versement d'un chèque d'acompte à l'ordre de **RANDO'S RHÔNE ALPES**, dans la limite des places disponibles.



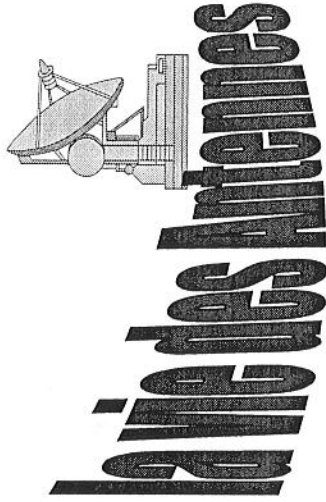
La participation aux week-ends et séjours, est réservée aux adhérents.

### Un conseil quand même...

il vaut mieux que tu aies plusieurs activités d'une journée "dans les pattes", avant de t'y inscrire pour la première fois à un week end, surtout en région exposée.



**RANDO'S RHÔNE ALPES** vient de se doter d'une adresse e mail spécifique à la construction du programme : [prog-randos@laposte.net](mailto:prog-randos@laposte.net)



### RANDO'S à Saint Étienne...

Numéro de téléphone : **06 71 85 10 00**

Permanence - repas type "auberge espagnole" le 1er Mercredi de chaque mois de **20:00 à 22:00**, à **ACTIS**

### ACTIS

48 rue Gambetta à Saint Etienne

Soirée jeux chez un adhérent un mercredi par mois

Un programme d'activités plutôt destiné aux **Stéphanois**, est édité chaque trimestre :

- piscine tous les mardis,
- jogging tous les jeudis,
- repas resto trimestriel

**N'hésite pas** à le demander si tu es intéressé !!

### RANDO'S à Lyon...

Numéro de téléphone : **04 78 00 54 92**



### NOUVEAU !!

L'équipe d'animation t'invite depuis Mars à des **permanences** dans les locaux d'**ARIS...**

le **2ème Jeudi** du mois de **19 à 21:00**, le **4ème Jeudi** du mois de **19 à 22:00** avec **auberge espagnole**

### Branché tarot ?

Tu peux rejoindre d'autres amateurs qui se réunissent de temps à autres pour "taper l'carton".

Contact : **Yves**, par le numéro noté ci-dessus.

### RANDO'S à Grenoble...

Numéro de téléphone : **04 76 43 40 71**

Des **repas conviviaux** sont organisés périodiquement par l'antenne **RANDO'S** de Grenoble. Ils font l'objet d'un avis transmis par courrier auprès des adhérents grenoblois.

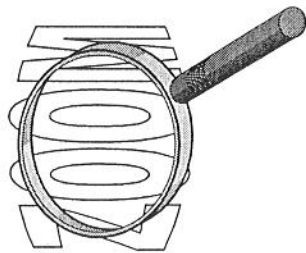
**Permanences, tous les mardis**, au local **C.I.GA.LE**, de **20:30 à 22:00 ...**

### SAUF

le **1er mardi** de chaque mois, repas type **auberge espagnole** (chacun apporte un plat), à partir de **20:00**

### C.I.GA.LE RANDO'S

8 rue sergent Bobillot à Grenoble  
téléphone : **04 76 43 40 71**



# SUR... LES SUITES DE L'AG

Le 18 Janvier dernier, lors de l'Assemblée Générale, le bureau de RANDO'S RHÔNE ALPES a été renouvelé. Gérard Garnier, successeur de Michel Cattoz, a tenu à vous adresser par le biais de ce programme un petit bonjour...

"Tout d'abord, je tiens à remercier grandement mon prédécesseur pour ses années plus que constructives à la tête de notre association. Nous lui souhaitons une "retraite de la Présidence" des plus tranquilles ! Je ferai quant à moi, avec mon équipe, de mon mieux pour continuer d'améliorer l'association.

Equipe renforcée par l'arrivée de cinq nouveaux animateurs. Ce point très positif permettra à RANDO'S RHÔNE ALPES de mieux assurer la relève d'insuffler un nouveau dynamisme et de nouvelles idées.

Parmi les nouvelles recrues, Jean Louis reprend le "flambeau" de l'animation de l'antenne stéphanoise. Autre point fort, un responsable pour l'antenne lyonnaise, Régis, a été nommé ; sous son animation, des activités propres aux adhérents lyonnais vont être instaurées voire étendues ; par exemple une permanence se tient depuis Mars dans les locaux même d'ARIS (voir encart RANDO'S à LYON en page précédente), les sorties-restos vont être relancées, et ce n'est qu'un début !!

Enfin, côté moyens et medias, l'acquisition d'un ordinateur portable est en cours, afin de pallier aux besoins administratifs, comme le secrétariat.

Pour améliorer la mise en vitrine de notre association, notre site Internet va être développé ; et c'est dans le but de l'illustrer avec des photos conviviales donnant envie de nous rejoindre, que nous vous demanderons individuellement votre accord sur l'utilisation possible de votre image (démarche désormais intégrée dans le bulletin d'adhésion).

A très bientôt pour d'autres nouvelles !! Gérard."



# Agenda

dates	activité	lieu, thème
1er Mai	rando	Sur les sentiers de(s) Scioux
4 Mai	rando	Le sentier des Moulins
8 Mai	découverte	Palais Idéal du facteur Cheval
11 Mai	rando	Belvédère et croix de Chirol
17 & 18 mai	rando	Tour des Coulmes
24 Mai	vtt	Escapade dans le Bugey
25 Mai	rando	Balade sur les rives de la Saône
29 Mai	rando	Belvédère du mont Charvet
1er Juin	rando	Les landes du Haut Beaujolais
du 7 au 9 Juin	week end	Du mont Aigoual au mont Lozère
15 Juin	rando	Lac Fourchu
15 Juin	rando	Les Condamines
21 & 22 Juin	week end	Cols et lacs des Sept Laux
29 Juin	rando	Du crêt du Nu à la chapelle de Retord
6 Juillet	rando	Mont Sémiol
6 Juillet	rando	La Dent d'Arclusaz
du 12 au 26 Juillet	séjour	Horizons vendéens
du 12 au 15 Juillet	week end	Le pic de Turbat et le Vieux Chaillol
27 Juillet	rando	Le Tour du Volamont
2 & 3 Août	week end	Du lac Labarre à la brèche du Périer
10 Août	rando	La coulée de lave
24 Août	rando	Le Colombier par le col de la Fullie
31 Août	rando	Les lances de Malissard
7 Septembre	rando	Le mont Granier
14 Septembre	rando	Le saut du Bezan
21 Septembre	rando	La tour d'Albon
21 Septembre	rando	Lac des Fétoules
27 & 28 Septembre	péniche	Le calme des canaux roannais
28 Septembre	rando	Le rocher Blanc
du 3 au 5 Octobre	week end	La vallée aux Ours
5 Octobre	rando	Circuit des Douze Croix
11 & 12 octobre	week end	Tête de Parmelan et mont Charvin
12 Octobre	rando	Abbaye de Gigny, château d'Andelot
19 Octobre	rando	Autour de Saint Méand
26 Octobre	rando	Chapelle Saint Michel
26 Octobre	rando	Ardeche du Nord
du 8 au 11 novembre	week end	Dentelles de Montmirail et Camargue

**Jeudi 1er Mai,**

## Grand Colombier, sur les sentiers de(s) Scioux

par Jean Michel P. & Didier P.

Le long des sentiers forestiers, au terme d'un parcours dans les alpages, vous pourrez vous rafraîchir à la source de Scioux avant d'emprunter le chemin des crêtes qui vous emmènera à la Croix du Colombier (1534 m) et d'y admirer, si le temps est aussi de la fête, une vue splendide sur le lac du Bourget.

**niveau : moyen, 5 heures** de marche pour **plus de 300 m** de dénivelée  
**prévoir : 1 repas** hors sac

téléphone :

**RDV P :** Lyon avant 8:30

**RDV L :** devant la gare de Culoz avant 10:00



**Dimanche 4 Mai,**

## Haut Forez, le sentier des Moulins

par Philippe C. & Thierry B.

Circuit (non sans "Vacheries" !) à tonalité montagnarde sur le haut cours de l'Andrable où les anciens moulins suggèrent l'intense activité qui régnait autrefois sur ces bords de rivière. Très beau panorama à Montarcher.

**niveau : moyen, 4 heures 30** de marche pour **300 m** de dénivelée

**prévoir : 1 repas** hors sac

Possibilité de **dîner** en fin de journée dans une **auberge** - si intéressé(e) laisse un message sur le portable de Saint-Etienne.

**RDV A :** Lyon avant 9:00

**RDV P :** Saint Etienne - **Rond Point** avant 10:00

**RDV L :** devant l'église de la Chapelle en Lafaye avant 11:00

téléphone :

**06 71 85 10 00**



**Jeudi 8 Mai,**

## Visite "idéale" chez le facteur Cheval

par David L.

Ferdinand Cheval a voué 33 ans de sa vie à bâtir son Palais Idéal, et nous a légué une œuvre exceptionnelle. Classé monument historique en 1969 par André Malraux, ce Palais est bouleversant de génie et de poésie. **Réservation dès parution du programme, 10 places sont déjà retenues !!**

**prévoir : 1 repas** hors sac, appareils photos, caméscopes, etc

**RDV A :** Lyon avant 8:00

**RDV P :** Grenoble avant 9:00

**RDV L :** devant le Palais Idéal à Hauterives avant 10:00

téléphone : **06 71 85 08 67**

**Dimanche 11 Mai,**

## Belvédère et croix de Chirol

par Gérard G. & Philippe P.

Savez vous que Burdigues, où l'on peut pratiquer du ski de fond l'hiver, est la commune la plus méridionale de la Loire ? Alors venez découvrir l'église de Bourg Argental et son cèdre géant, l'ancienne voie ferrée Firminy - Annonay, et fouler la terre ardéchoise à la Croix de Chirol offrant une vue sur Vivarais, Pilat et Alpes.

**niveau : facile, 420 m** de dénivelée pour **5 heures 30** de marche

**prévoir : 1 repas** hors sac

**RDV P :** Lyon avant 8:45

**RDV A :** Saint Etienne -

**Rond Point** avant 9:30

téléphone :

**06 11 10 65 11**

**RDV L :** si demande

**Du 17 au 18 Mai,**

## Vercors, tour des Coulmes

par Yann E. & Emmanuel F.

Entre forêts accueillantes et plateaux de toute beauté, venez prendre un bol d'air revivifiant dans une nature préservée durant ce week end en itinérant.

**Samedi :** de Chorange au Faz par le col de Pra l'Etang et la Fontaine de Pétouze, **5 heures 30** de marche.

**Dimanche :** sommet de Serre Cocu, superbe belvédère sur le Royans et la vallée de l'Isère. **4 heures 30** de marche.

**niveau : moyen**

**prévoir : 2 repas** hors sac, un **sac de couchage**

**gîte : gîte du Faz**

Date limite d'inscription : **2 Mai**, limité à **12 places**

Acompte : **15 Euros**

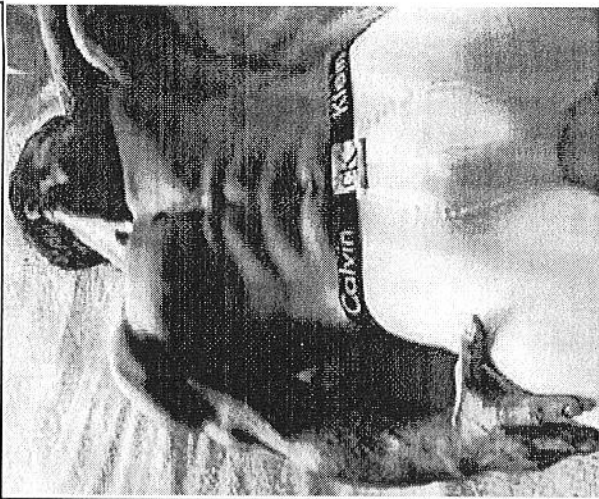
**RDV A :** Lyon avant 7:00

**RDV P :** Grenoble avant 8:00

**RDV L :** devant la Mairie de Pont en Royans avant 9:00

téléphone :

**06 07 28 89 53**



**Samedi 24 Mai,**

## Bugey, escapade en VTT

par *Claude R. & Greg P.*

Claude et Greg vous propose un parcours de niveau moyen aux alentours de Hauteville, pour respirer le printemps et profiter de la nature à travers champs, chemins et sentiers.

**niveau : moyen, 5 heures** de balade pour 6 à 700 m de dénivelée  
**prévoir : 1 repas** hors sac, et ... **un vtt !**

**RDV P :** Lyon avant 9:15  
**RDV L :** si demande

téléphone : **06 07 28 89 53**



**Dimanche 25 Mai,**

## Balade bucolique le long des rives de la Saône

par *Joseph P.*

**niveau : facile, 22 km** de circuit pour **aucun** dénivelée  
**prévoir : 1 repas** hors sac, un **chapeau** et une **paire de lunettes !!**

**RDV P :** Lyon avant 9:00  
téléphone : **06 07 28 89 53**

**RDV L :** devant Syndicat d'Initiative de Trévoux avant 9:30



**Jeudi 29 Mai,**

## Bauges Sud, belvédère du mont Charvet

par *Bernard B.*

Nous partons de Montlambert, un village de montagne, pour arriver dans un alpage après avoir traversé une forêt de hêtres. Promontoire au dessus de la vallée de l'Isère, parcours en moyenne montagne.

**niveau : moyen, 640 m** de dénivelée pour **6 heures** de marche  
**prévoir : 1 repas** hors sac

**RDV A :** Lyon avant 7:30  
**RDV P :** Grenoble avant 8:30  
**RDV L :** A 43 sortie Montmélian avant 10:00

téléphone : **06 71 85 08 67**



**Dimanche 1er Juin,**

## Les landes du Haut Beaujolais

par *Yann E. & Franck B.*

Début Juin est l'époque la plus favorable pour découvrir l'orchis et le sureau, survolés par des locustelles tachetées et autre bruants fous, flore et faune typiques des milieux ouverts.

**niveau : facile, 5 heures** de marche pour **370 m** de dénivelée  
**prévoir : 1 repas** hors sac

**RDV P :** Lyon avant 8:00  
**RDV L :** si demande

téléphone : **06 07 28 89 53**

**Du 6 au 9 Juin,**

## Sud Lozère, du mont Aigoual au mont Lozère

par *Yves R.*

Terre de moyenne montagne, la Lozère offre ses horizons intacts au regard admiratif du visiteur. Des paysages si variés, qu'ils séduisent à coup sûr les randonneurs, et les amateurs de sports en plein nature. Florac, carrefour de la pierre et de l'eau, est l'épicentre actif du parc national des Cévennes.

**niveau : moyen**  
**prévoir : 3 repas** hors sac (possibilité d'acheter sur place)

**gîte : gîte communal de Florac**

Date limite d'inscription : **10 Mai**, limité à **12 places**  
Acompte : **25 Euros**

**RDV P :** Lyon avant 19:00  
**RDV A :** Saint Etienne - Rond Point avant 19:45  
**RDV L :** place de l'Eglise de Florac avant 22:00

téléphone : **06 07 28 89 53**



**Dimanche 15 Juin,**

## Taillefer, lac Fourchu

par *Rémi G.*

Journée inter associative avec la participation des adhérents de C.I.G.A.L.E. Le départ se fera du lac du Poursolet, route à gauche avant l'Alpe du Grand Serre.

**niveau : moyen, 600 m** de dénivelée pour **4 heures** de marche  
**prévoir : 1 repas** hors sac

**RDV A :** Lyon avant 7:30  
**RDV P :** Grenoble avant 8:30  
**RDV L :** lac du Poursolet avant 9:30

téléphone : **06 71 85 08 67**



**Dimanche 15 Juin,**

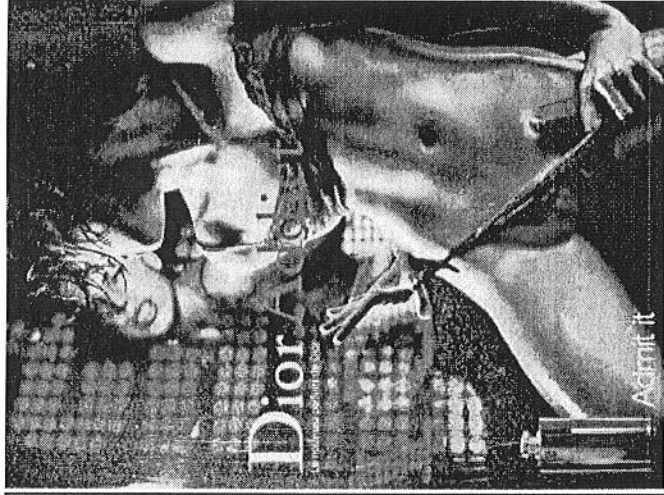
## Saint Victor sur Loire, les Condamines

par Pierre B.

Venez participer à cette découverte de vallées sauvages et peu connues autour de Saint Victor sur Loire, base nautique proche de Saint Etienne.

**niveau : facile, 150 m** de dénivelée  
pour 5 heures de marche  
**prévoir : 1 repas** hors sac

**RDV A :** Lyon avant 8:00  
**RDV P :** Saint Etienne - Musée  
avant 9:00  
téléphone : **06 71 85 10 00**  
**RDV L :** si demande



**Du 21 au 22 Juin,**

## Cols et lacs des Sept Laux par le défilé de Maupas

par Gérard G. & Philippe P.

Magnifique randonnée assez courue, nous emmenant dans un lieu magique de la haute montagne. Au programme, huit lacs d'une limpidité extra-ordinaire ! Le refuge des Sept Laux se trouve dans ce cadre, à 2140 m d'altitude. Le dimanche, nous partirons à l'assaut du Pic de la Belle Etoile (2718 m), belvédère pour un splendide tour d'horizon : Pic de l'Etendard, de Belledonne, Chartreuse.

**niveau : moyen** (Samedi : 900 m de dénivelée pour 6 heures de marche -  
Dimanche : 500 m de dénivelée + 900 m de descente pour 5 heures  
de marche)  
**prévoir : 2 repas** hors sac  
un **bâton de marche** pour la balade dans les névés



**gîte : refuge des Sept Laux**  
Date limite d'inscription : **5 Juin**, limité à **12 places**  
Acompte : **15 Euros**

**départ le Samedi 21 Juin,**  
**RDV P :** Lyon avant 8:00  
**RDV A :** Grenoble avant 9:00  
**RDV L :** si demande  
téléphone : **06 11 10 65 11**

**Dimanche 29 Juin,**

## Du crêt du Nu à la chapelle de Retord

par Jean-Louis F. & Michel D.-S.

Par une facile montée, on atteint le Crêt du Nu d'où la vue porte par temps "découvert" (sans les nues quoi !!) jusqu'à la chaîne du Mont Blanc toute proche. Puis, en cheminant à travers alpages et combes, les pénitents que nous sommes atteignons la Chapelle de Retord pour méditation et repentance.

**niveau : facile, 6 heures 30** de marche pour **450 m** de dénivelée  
**prévoir : 1 repas** hors sac

**RDV P :** Lyon avant 8:30  
**RDV L :** si demande  
téléphone : **06 07 28 89 53**



**Dimanche 6 Juillet,**

## Forez, mont Sémioi

par Mario M.

Du sommet du mont Sémioi, belle perspective sur la vallée du Vésézy. Le sentier, tout à tour sylvestre et "embalconné", réserve également d'autres vues intéressantes sur cette partie du Forez.

**niveau : moyen, 5 heures 30** de marche pour **600 m** de dénivelée  
**prévoir : 1 repas** hors sac

**RDV A :** Lyon avant 8:00  
**RDV P :** Saint Etienne - Musée avant 9:00  
**RDV L :** si demande  
téléphone : **06 71 85 10 00**



**Dimanche 6 Juillet,**

## Bauges, la Dent d'Arclusaz

par Yann E. & Emmanuel F.

Point culminant des Bauges, la Dent dresse son impressionnante paroi rocheuse au dessus de la Combe de Savoie : sensations et panorama garantis !!

**niveau : moyen,**  
**1100 m** de dénivelée pour **5 heures** de marche  
**prévoir : 1 repas** hors sac

**RDV A :** Lyon avant 7:30  
**RDV P :** Grenoble avant 8:30  
**RDV L :** A 43 sortie Saint Pierre d'Albigny avant 9:30  
téléphone : **06 07 28 89 53**



Du 12 au 26 Juillet,

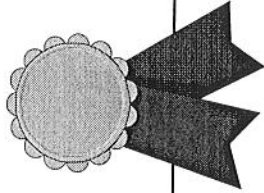
## Horizons Vendéens pour vos vacances d'été

par Joseph P.

Joseph vous propose de partir **2 semaines en vacances dans un gîte vendéen**, avec activités sportives et culturelles à la clef. Le descriptif complet du séjour sera envoyé aux inscrits.

Inscription dès parution du programme  
Limité à **9 places**

Versement lors de l'inscription de **158 Euros**,  
somme représentant le coût total de l'hébergement



Du 12 au 15 Juillet

## Alpes, du pic de Turbat au Vieux Chaillol

par Robert R.

Les deux principaux sommets du Gapençais donnent l'occasion de passer les 3000 m d'altitude. En cas d'enneigement tardif, les crampons et piolet seront nécessaires passés les 2700 m !

**Samedi** : Départ de Villar Loubière, montée au **refuge des Souffles** où vous serez hébergés (1975 m). Sentier de **945 m** de dénivellée pour **2 heures 30** de marche.

**Dimanche** : Montée au pic de Turbat (3023 m), **1048 m** de dénivellée pour **3 heures 30** de montée, et **6 heures** de descente par sentiers-éboulis et névés, étape au **gîte du Chamois**, à Saint Michel de Chaillol.

**Lundi** : Ascension du col du Viallet (2240 m), **640 m** de dénivellée pour **2 heures de montée**, retour au gîte du Chamois.

**Mardi** : Ascension du Vieux Chaillol (3163 m), **1563 m** de dénivellée pour **5 heures** de montée, et **3 heures** de descente par sentiers-éboulis et névés.

niveau : de **moyen à difficile**

prévoir : **3** repas hors sac, **draps** de couchage, **crampons** et **piolet**

Date limite d'inscription : **10 Juin**, limité à **12 places**

Coût de l'hébergement : environ **90 Euros** (demi pension)

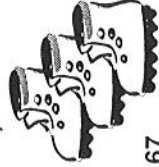
Acompte : **45 Euros**

départ le **samedi 12 Juillet**,

RDV A : Lyon avant 9:00

RDV P : Grenoble avant 10:00

RDV L : place de l'église de Villar Loubière avant 12:30



Dimanche 27 Juillet,

## Massif Central, le tour du Volamont

par Jean-Michel V.

Au départ du Mazet, ce circuit offre un aperçu du plateau : superbes paysages et panoramas sur le pic du Lizieux (1388 m) et le mont Mezenc (1753 m). Par beau temps vue imprenable sur la chaîne enneigée des Alpes.

niveau : **facile**

prévoir : un **plat salé** ou **sucré**,  
auberge espagnole

à l'**Ecole Buissonnière**

RDV A : Lyon avant 9:00

RDV P : Saint Etienne - **Musée**

avant 10:00

téléphone : **06 71 85 10 00**

RDV L : devant Ecole Buissonnière de

Chambon avant 11:00

Du 2 au 3 Août,

## Valbonnais, du lac Labarre à la brèche du Périer

par Yann E. & Emmanuel F.

**Samedi** : Le sentier s'élève raide au dessus de Valsenestre, puis par de beaux alpages animés par les marmottes, vous découvrirez le lac Labarre dominé par le col de la Remeiou, à 2439 m. **1145 m** de dénivellée pour **5 heures** de marche.

**Dimanche** : Les éboulis remplacent peu à peu la verdure et confèrent au paysage de belles mosaïques de couleur. Sur la crête, arrivés à 2491 m, panorama sur les sommets des Ecrins. **1390 m** de dénivellée pour **7 heures** de marche.

niveau : de **moyen à difficile**

prévoir : **2** repas hors sac

**gîte : le Chantelouve**

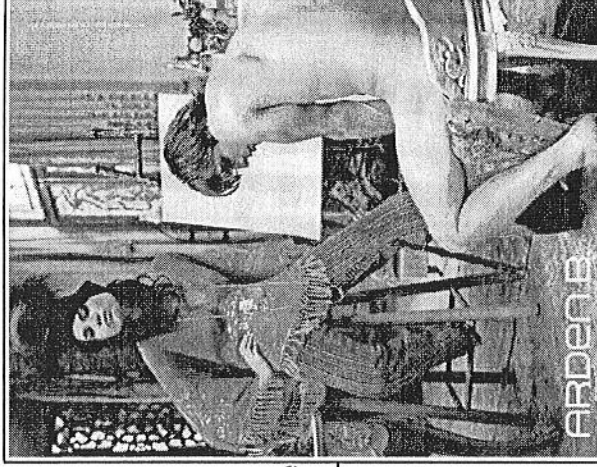
Date limite d'inscription : **12 Juillet**, limité à **12 places**

Acompte : **15 Euros**

RDV A : Lyon avant 7:00

RDV P : Grenoble avant 8:00

RDV L : si demande



téléphone : **06 07 28 89 53**



**Dimanche 10 Août,**

## Yssingelais, la coulée de lave

par *Philippe C., Thierry B. & Yves C.*

Venez découvrir la ... "macrogléivation", phénomène exclusif dans notre région ! Au programme de cette journée : découverte de Chalençon, village médiéval du X<sup>ème</sup> siècle avec son donjon et son Pont du Diable, la coulée de lave de Saint-Julien d'Ance, etc ... La balade sera agrémentée par une baignade.

**niveau : facile, 300 m** de dénivelée pour **5 heures** de marche  
**prévoir : 1** repas hors sac, **maillot** de bain et **serviette**

Possibilité de dîner en fin de journée dans une **auberge** - si intéressé(e) laisse un message sur le portable de Saint-Etienne.

**RDV A :** Lyon avant 8:30

**RDV A :** Saint Etienne - **Rond Point** avant 9:15

**RDV L :** devant l'église de Saint André de Chalençon avant 10:30

téléphone :

**06 71 85 10 00**

**Dimanche 24 Août,**

## Alpes, le Colombier par le col de la Fullie

par *Yves R.*

Cette crête, hardiment dressée au cœur des Bauges, s'apparente plutôt à un nid d'aigle. A 2045 m d'altitude, votre regard embrassera tout le massif et vous pourrez à loisir observer comment les Baujus ont aménagé leur pays de moyenne montagne, paradis estival du tourisme familial et de la randonnée. Au-delà, le spectacle s'étend jusqu'aux Grandes Alpes, de la Vanoise jusqu'au Mont Blanc.

**niveau : difficile, 1313 m** de dénivelée pour **8 heures** de marche  
**prévoir : 1** repas hors sac

**RDV P :** Lyon avant 7:15      téléphone : **06 07 28 89 53**

**RDV A :** Grenoble avant 8:00

**RDV L :** A 43 sortie Saint Pierre d'Albigny avant 9:00

**Dimanche 31 Août,**

## Chartreuse, les lances de Malissard

par *Yann E. & Emmanuel F.*

Les Lances de Malissard sont une suite de défilés étroits, grottes, sentiers raides, et sangles coincées entre deux falaises, lapiaz !!  
Mais que de souvenirs par la suite...

**niveau : difficile, 1086 m** de dénivelée pour **5 heures 30** de marche  
**prévoir : 1** repas hors sac

**RDV A :** Lyon avant 7:30

**RDV P :** Grenoble avant 8:30

**RDV L :** si demande

téléphone : **06 07 28 89 53**

**Dimanche 7 Septembre,**

## Chartreuse Nord, le mont Granier

par *Jean-Luc M. & Rémi G.*

Montée par la Grotte aux Ours, descente par le Pas des Barres et l'Alpette.

**niveau : difficile, 900 m** de dénivelée pour **6 à 7 heures** de marche, et passages délicats avec échelles  
**prévoir : 1** repas hors sac

**RDV A :** Lyon avant 7:00

**RDV L :** Grenoble avant 8:00

**RDV P :** hameau La Plagne, commune d'Entremont le Vieux, avant 9:00

téléphone : **06 71 85 08 67**

**Dimanche 14 Septembre,**

## Haute Loire, le saut du Bezan

par *Jean-Louis M.*

Belle balade en sous bois avec passage près des cascades du Bezan, puis tour des villages aux alentours de Valprivas.

**niveau : facile, 300 m** de dénivelée pour **6 heures** de marche  
**prévoir : 1** repas hors sac

**RDV A :** Lyon avant 8:00

**RDV P :** Saint Etienne - **Rond Point** avant 9:00

**RDV L :** parking de la piscine à Bas en Basset avant 10:00

téléphone :

**06 71 85 10 00**

**Dimanche 21 Septembre,**

## Drôme des collines, la tour d'Albon

par *Jean J.*

A moins d'une heure de Lyon la Drôme des collines vous invite à cette randonnée facile à travers prairies et forêts. Sur la boucle, vous pourrez admirer la Tour d'Albon (XIIème siècle) et le le plus grand vitrail d'Europe, celui de l'église de Saint Martin, mais d'abord prendre un grand bol d'air !!

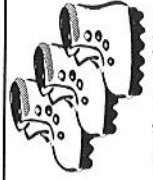
**niveau : facile, 400 m** de dénivelée pour **5 heures** de marche  
**prévoir : 1** repas hors sac

**RDV A :** Lyon avant 8:30

**RDV P :** A 7 sortie Chanas avant 9:30

téléphone :

**06 15 59 70 00**



## **Dimanche 21 Septembre, Lac des Fétoules**

par Jean-Marc. S.

Au terme de cette balade, vue superbe sur la Tête des Fétoules et les paysages de l'Oisans

niveau : **moyen**, 950 m de dénivelée pour 7 heures de marche  
prévoir : 1 repas hors sac

RDV A : Lyon avant 7:00  
RDV L : Grenoble avant 8:00      téléphone : 06 71 85 08 67  
RDV P : parking de Champdorant avant 9:15

## **Du 27 au 28 Septembre,**

### **Roannais, au calme des canaux**

par Jean-François B.

A bord de la péniche "Béatrice" vous suivrez le canal tranquille de Roanne à Digoin, et vous ferez une halte dans le petit port de Briennon, afin de vous laisser visiter un musée ludique. D'autres étapes seront autant d'occasions de courtes promenades dans la campagne roannaise.

prévoir : 2 repas hors sac, un sac de couchage

coût : 25 Euros pour la demi pension  
acompte : 25 Euros  
Date limite d'inscription : 30 Août (limité à 10 places)

RDV A : Lyon avant 8:00      téléphone : 06 71 85 10 00  
RDV P : Saint Etienne - Musée avant 8:00  
RDV L : port de Roanne avant 9:30

## **Dimanche 28 Septembre,**

### **Belledonne, le Rocher Blanc**

par Yann E. & Emmanuel F.

Du sommet que nous atteindrons par le col de l'Amiante, les vues sur la vallée d'Arves, la Savoie, Belledonne et l'Oisans sont magnifiques.

niveau : **difficile**, 1200 m de dénivelée pour 6 heures 30 de marche  
prévoir : 1 repas hors sac

RDV A : Lyon avant 7:00  
RDV P : Grenoble avant 8:00      téléphone : 06 07 28 89 53  
RDV L : si demande

## **Du 3 au 5 Octobre, Haut Languedoc, la vallée aux Ours**

par Philippe C. & Thierry B.

Pour démarrer l'automne en douceur, nous vous proposons un week end à moins de 3 heures de route de chez nous, dans un gîte géré par de sympathiques "NouNours".  
Au menu : randos, VTT, baignade si le temps le permet encore, visites, et découverte de sites magnifiques autour du lac du Salagou.



**Vendredi** : Installation en douceur suivi du dîner préparé par nos soins  
**Samedi** : Soit rando à travers les plateaux de Germane et de l'Auvergne (circuit de 24 km pour 6 heures 30 de marche), soit tour du lac Salagou en VTT (circuit de 30 km)

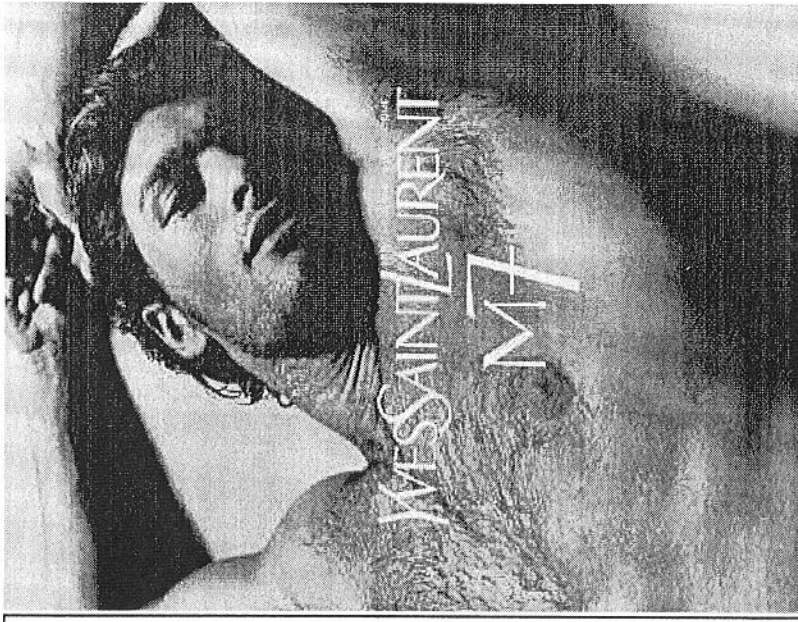
**Dimanche** : Rando au cirque de Mourèze, avec vue sur le Pic Saint Loup et visite de l'Hermitage Saint Jean du XIIème siècle (circuit de 10 km)

niveau : de **facile** (randos) à **moyen** (VTT)  
prévoir : 2 repas hors sac, **maillot et serviette**, et du **miel** (pour les ours...)

gîte : **La Vallée aux Ours** (site web : [www.lavalleeauxours.com](http://www.lavalleeauxours.com))  
à **Saint Jean de La Blaquière** (près de Clermont l'Hérault)  
coût : environ 60 Euros (30 pour l'hébergement + 2 repas à 10 Euros préparés par nos soins + petit-déjeuner)

acompte : **30 Euros**  
Date limite d'inscription : **30 Août** (limité à 13 places)

RDV A : Lyon avant 14:30      téléphone : 06 71 85 10 00  
RDV P : Saint Etienne - **Rond Point** avant 14:00  
RDV L : Accueil du gîte La Vallée aux Ours à Saint Jean de La Blaquière



**Dimanche 5 Octobre,**

## Beaujolais, circuit des Douze Croix

par Gérard G. & Philippe P.

Venez vous amuser à compter les croix lors de cette rando qui vous emmènera vers les sommets arrondis du Beaujolais. Vous traverserez aussi pas mal de bois de sapins, et peut être apercevrez vous quelques couleurs d'automne. Vue panoramique garantie à partir du relais télé.

**niveau : facile, 450 m de dénivelée pour 5 heures de marche**  
**prévoir : 1 repas hors sac**



**RDV P :** Lyon avant 9:00  
téléphone : **06 11 10 65 11**  
**RDV A :** Saint Etienne - Musée  
avant 8:15  
**RDV L :** si demande

**Du 11 au 12 Octobre,**

## De la Tête de Parmelan au mont Charvin

par Robert P.

La Tête de Parmelan est un vaste plateau d'où l'on domine le lac d'Annecy. Les passages du Grand et du Petit Montoire sont assez aériens mais équipés de câbles et de chaînes.

**Samedi :** Départ de Villiaz au dessus de Saint Martin de Bellevue. **690 m** de dénivelée pour **3 heures 30** de marche.

**Dimanche :** Départ de la Pierre Saint François pour le mont Charvin, beau sommet des Aravis, **1132 m** de dénivelée pour **6 heures 30** de marche.



**niveau : de moyen à difficile**  
**prévoir : 2 repas hors sac, draps pour le couchage**

**gîte :** gîte du Pied Firmin, aux Choseaux

Date limite d'inscription : **10 Septembre**, limité à **12 places**  
Acompte : **20 Euros**

**RDV A :** Lyon avant 8:00  
**RDV P :** Grenoble avant 8:30      téléphone : **06 71 85 08 67**  
**RDV L :** A 41 sortie St Martin de Bellevue (avant Cruseilles) avant 9:30

**Dimanche 12 Octobre,**

## Sud Jura, abbaye de Gigny et château d'Andelot

par Jean-Louis F. & Michel D.-S.

Venez profiter de la douceur automnale du sud Jura et de la vallée de la Valouse. Vous y découvrirez une église abbatiale fondée en 890 à l'origine de l'abbaye de Cluny, bel exemple de l'architecture militaire du moyen âge.



**niveau : facile, circuit de 16 km**  
**prévoir : 1 repas hors sac**

**RDV P :** Lyon avant 9:00      téléphone : **06 07 28 89 53**  
**RDV L :** si demande

**Dimanche 19 Octobre,**

## Monts du Lyonnais, autour de Saint Méand

par Jean P.

Si Saint Méand abrite la société Angénieux, spécialisée dans l'optique de précision à qui l'on doit les premières images du premier pas sur la Lune, nous pourrions découvrir sans jumelles de nombreux chevreuils entre bois et prairies.

**niveau : facile,**  
**190 m de dénivelée pour 4 heures 20 de marche**  
**prévoir : 1 repas hors sac**



**RDV A :** Lyon avant 9:30      téléphone :  
**RDV P :** Saint Etienne - Musée avant 10:30      **06 71 85 10 00**  
**RDV L :** place de l'église de Saint Méand avant 11:30

**Dimanche 26 Octobre,**

## Bauges, chapelle saint Michel

par Bernard B.

Départ du hameau du Puit au dessus de Challes les Eaux. On marche entre prés, forêts et rochers. Détour par la grotte aux Prés, petit passage sans véritable danger. Panorama sur la cuvette chambérienne et les crêtes ...

**niveau : moyen, 500 m de dénivelée pour 4 à 5 heures de marche**  
**prévoir : 1 repas hors sac**



**RDV A :** Lyon avant 8:15  
**RDV P :** Grenoble avant 9:15      téléphone : **06 71 85 08 67**  
**RDV L :** parking piscine du Buisson Rond à Chambéry avant 10:00

**Dimanche 26 Octobre,  
Ardèche du Nord, entre Lempis et Iserand**

par Alain C.

Profitez du tout nouvel horaire d'hiver pour une agréable rando en Ardèche du Nord. Halte prévue aux ruines d'Iserand, avant de repartir à travers bois et taillis pour un point de vue sur la vallée du Rhône.

niveau : moyen,

350 m de dénivelée pour 5 heures de marche  
prévoir : 1 repas hors sac



RDV A : Lyon avant 10:00  
RDV P : Saint Etienne - Rond Point avant 10.30  
RDV L : parking près de l'école en sortie Lempis avant 11:30

téléphone :  
06 71 85 10 00

**Du 8 au 11 Novembre,**

**Des Dentelles de Montmirail à la Camargue**

par Robert R.

**Samedi :** départ de Séguret, ascension de la montagne de Saint Arnaud. 680 m de dénivelée pour 4 heures 30 de marche. Etape au gîte des Dentelles à Gigondas en demi pension.

**Dimanche :** Départ de Gigondas, Dentelles sarrasines et le Grand Montmirail. 700 m de dénivelée pour 6 heures de marche. Etape pour deux nuits au Mas de Capellane à Albaron en demi pension.

**Lundi :** Phare de la Gacholle. Aucun dénivelée, boucle de 12 km pour 3 heures 30 de marche. Retour au Mas de Capellane.

**Mardi :** Abrivados aux Saintes Maries de la Mer, avec lâcher de taureaux sur la plage Est. Visite de la crypte de sainte Sarah, patronne des gitans, et de la maison du parc de Camargue.

niveau : de moyen à facile

prévoir : 4 repas hors sac, draps pour le couchage



Date limite d'inscription : 30 Septembre, limité à 12 places  
Coût de l'hébergement : environ 100 Euros (demi pension)  
Acompte : 100 Euros

départ le Samedi 8 Novembre,

RDV A : Lyon avant 7:00  
RDV P : Grenoble avant 8:00  
RDV L : devant la mairie de Séguret avant 11:00

téléphone : 06 71 85 08 67



Association loi 1901

BP 3173

69406 LYON CEDEX 03

☎ : 04.78.00.54.92 de 20:00 à 22:00

# Bulletin d'adhésion

ADHÉRENT N° : \_\_\_\_\_

Nom : \_\_\_\_\_ Prénom : \_\_\_\_\_

Né(e) le : \_\_\_\_\_ (obligatoire pour l'assurance)

Adresse : \_\_\_\_\_ Cd. Postal : \_\_\_\_\_

Ville : \_\_\_\_\_ Téléphone : \_\_\_\_\_

Adresse E-Mail : \_\_\_\_\_

**Je désire ADHERER à l'association RANDO'S et REGLE la somme de 24 Euros, par chèque libellé à l'ordre de RANDO'S RHÔNE ALPES.**

*La cotisation inclut le montant de l'assurance et représente votre adhésion pour 1 an à compter du premier jour du trimestre en cours à la date de l'adhésion.*

## DROITS à L'IMAGE ( RAYEZ LA LIGNE INUTILE )

**J'ACCEPTE** que mon identité ou/et ma photo figurent dans des publications de RANDO'S RHÔNE ALPES (Programme, site internet, article, exposition...)

**JE REFUSE** que mon identité ou/et ma photo figurent dans des publications de RANDO'S RHÔNE ALPES (Programme, site internet, article, exposition...)

Fait à : \_\_\_\_\_ Signature : \_\_\_\_\_

Le : \_\_\_\_\_

merci de joindre une enveloppe timbrée à votre adresse pour l'envoi de votre carte d'adhérent.

# LE BOTTIN DES RANDOS

une erreur, une association, un site web, une info, n'hésitez pas. contactez nous par mail ou par téléphone et, après vérification, ce répertoire sera mis à jour.

## ALSA'RANDO

Maison des Associations, 1A place des Orphelins, 69700 Strasbourg  
site web : [www.multimania.com/alsarando](http://www.multimania.com/alsarando)

## ARIS

16 rue St Polycarpe - BP 1125, 69203 Lyon (tél : 04 78 27 10 10)

## CHEMIN DES CÎMES

8 rue du Général Riu, 34000 Montpellier (tél : 06 81 62 97 12)

## CHORALE A VOIX & A VAPEUR (LYON)

Tel : 04 78 60 64 43 ou 04 78 29 17 40

## CH'TI RANDO'S

BP 18, 59008 Lille cedex

## DIALOGAI

11,13 rue de la Navigation, CP 69, 1211 Genève 21 (tél : 022 340 00 00)

## EXTRA MUROS MIDI PYRENNÉES

BP439, 31009 Toulouse cedex (tél : 05 61 33 09 47 ou 05 61 41 64 97)

## FORUM GAY & LESBIEN

17 rue Romarin, 69001 Lyon (tél : 04 78 39 97 72)

## G.A.I.C.H.A.

37 rue St François, 73000 Chambéry

## LES GAYS LURONS

31 boulevard Gabriel Peri, 26100 Romans (tél : 06 18 35 63 49 ou 06 82 35 68 61)

## RANDO'S AUVERGNE

2 boulevard Trudaine, 63000 Clermont Ferrand (tél : 04 73 35 66 07)

## RANDO'S ILE DE France

BP 67, 75561 Paris cedex 12 (tél : 01 48 56 64 42)

## RANDO'S LIMOUSIN

BP 503, 19015 Tulle cedex (tél : 06 83 18 22 57)

site web : <http://pageperso.aol.fr/randoslimousin>

## RANDO'S LORRAINE

site web : [www.multimania.com/randoslorraine](http://www.multimania.com/randoslorraine) (tél : 03 83 41 47 23)

## RANDO'S MIDI

9 impasse du Tramway, 30000 Nîmes (tél : 04 66 84 51 06)

## RANDONNEURS NANTAIS

42 rue des Hauts Pavés 44000 Nantes (tél : 02 40 75 25 65)

## RANDO'S NORMANDIE

BP35, 27150 Etrépagne

## RANDO'S PROVENCE

La Désirade, E49 rue de la Baou, 83980 Le Lavandou (tél : 06 66 72 12 60)